

ELITEK

DISJUNTORES E COMPONENTES ELÉTRICOS





ELITEK

Proteção e Segurança

CERTIFICAÇÕES



WHASUR REPRESENTAÇÕES COMERCIAIS LTDA

Rua: Vinte e Cinco de Agosto, 73 - Anita Garibaldi - Joinville, SC - 89.203-318

E-mail: comercial@whasur.com.br | suelen@whasur.com.br | comercial1@whasur.com.br | wanderlei@whasur.com.br

Skype: suelen.whasur | comercial1.whasur

Tel: 47 3455-3235



ÍNDICE

Mini Disjuntor	4 / 5
Disjuntor em Caixa Moldada	6 / 7
Acessórios – Disjuntor em Caixa Moldada	8 / 9
Interruptor Diferencial Residual	10 / 11
Seccionadora Modular	12
Chave Fusível Modular	13
DPS – Dispositivo Protetor de Surto	14
Programador Horário Digital	15
Chave Seccionadora NH – Sob Carga	16 / 17
Sinaleiro LED	18
Botoeira - Chave - Contato	19
Contator de Potência	20 / 21
Contator Auxiliar	22 / 23
Acessórios – Contator	24 / 25
Relé Térmico	26 / 27
Borne SAK	28
TC – Transformador de Corrente	29
Barramento Compacto DIN	30 / 31





ELITEK

Proteção e Segurança

Mini Disjuntor

Modelo ED4

Certificado de Conformidade TUV / INMETRO



Mini Disjuntor Monopolar, Bipolar e Tripolar de 6A a 63A



Mini Disjuntor Monopolar 70A, Bipolar e Tripolar de 70A a 125A

Atende as normas IEC60898, NBR60947-2



Intertek



WHASUR REPRESENTAÇÕES COMERCIAIS LTDA

Rua: Vinte e Cinco de Agosto, 73 - Anita Garibaldi - Joinville, SC - 89.203-318

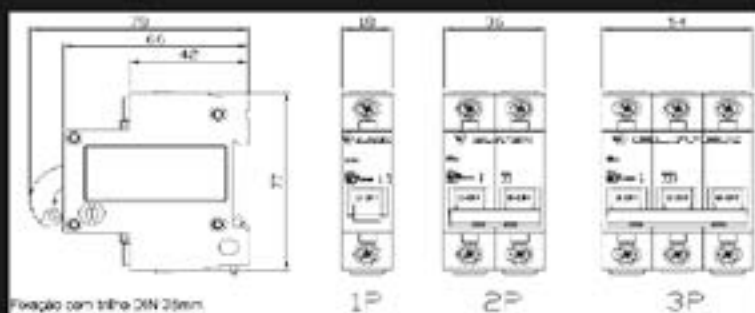
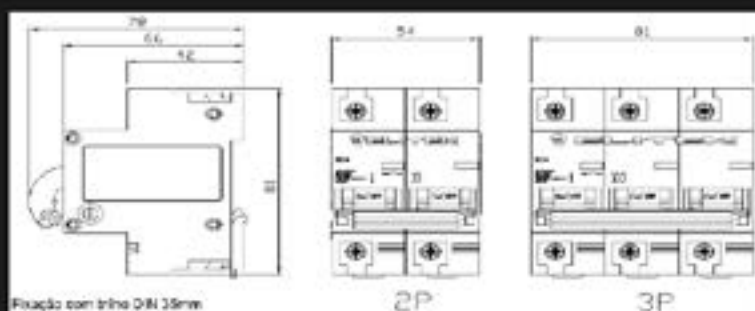
E-mail: comercial@whasur.com.br | suelen@whasur.com.br | comercial1@whasur.com.br | wanderlei@whasur.com.br

Skype: suelen.whasur | comercial1.whasur

Tel: 47 3455-3235

**Características Técnicas – Mini Disjuntor – ED4**

Código de produto	Nº de pólos	Corrente Nominal In(A)	Capacidade Nominal de Curto Circuito Icn(kA)	Tensão de trabalho Un (VCA)	Curva de Disparo	Frequência Nominal (Hz)	Seção dos Condutores (mm²)
ED41C6	1	6	4	230	C	5000	1 & 25
ED41C10		10					
ED41C16		16					
ED41C20		20					
ED41C25		25					
ED41C32		32					
ED41C40		40					
ED41C50		50					
ED41C63		63					
ED41C70		70					
ED42C6	2	6	4	230	C	5000	1 & 25
ED42C10		10					
ED42C16		16					
ED42C20		20					
ED42C25		25					
ED42C32		32					
ED42C40		40					
ED42C50		50					
ED42C63		63					
ED42C70		70					
ED42C80	80						
ED42C100	100						
ED42C125	125						
ED43C6	3	6	4	230/400	C	5000	1 & 25
ED43C10		10					
ED43C16		16					
ED43C20		20					
ED43C25		25					
ED43C32		32					
ED43C40		40					
ED43C50		50					
ED43C63		63					
ED43C70		70					
ED43C80	80						
ED43C100	100						
ED43C125	125						

**ED4 – 6A até 63A****ED4 – 70A até 125A**



ELITEK Proteção e Segurança

Disjuntor em Caixa Moldada

Modelo EDCM



Disjuntor em Caixa Moldada EDCM de 16A à 630A



Disjuntor em Caixa Moldada EDCM de 800A, 1250 e 1600A

Atende a norma IEC60947-2



Intertek



WHASUR REPRESENTAÇÕES COMERCIAIS LTDA

Rua: Vinte e Cinco de Agosto, 73 - Anita Garibaldi - Joinville, SC - 89.203-318

E-mail: comercial@whasur.com.br | suelen@whasur.com.br | comercial1@whasur.com.br | wanderlei@whasur.com.br

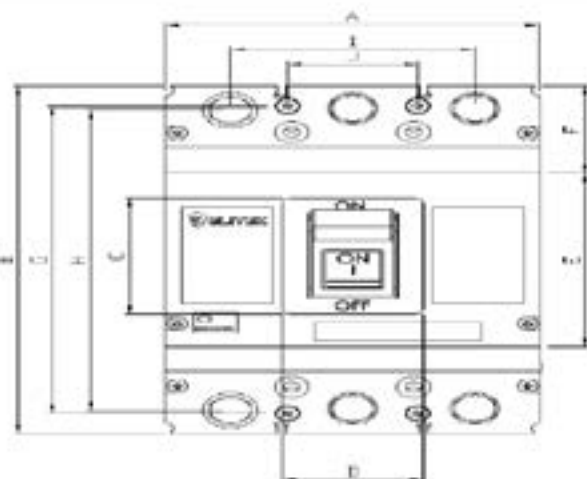
Skype: suelen.whasur | comercial1.whasur

Tel: 47 3455-3235



Características Técnicas

Código de produto	Nº de pólos	Corrente Nominal In(A)	Capacidade Máxima de Curto Circuito Icu(kA)	Capacidade Máxima de Curto Circuito em Serviço Ics(kA)	Tensão de Trabalho Un (V)	Tensão Nominal de Isolação Ui (V)	Frequência Nominal (Hz)		
EDCM63L15	3	15	25	18	400	500	50/60		
EDCM63L20		20							
EDCM63L25		25							
EDCM63L32		32							
EDCM63L40		40							
EDCM63L50		50							
EDCM63L63		63	35	27		400		800	
EDCM100L70		70							
EDCM100L80		80							
EDCM100L100		100							
EDCM250L125		125							
EDCM250L150		150							
EDCM250L160		160							
EDCM250L175		175							
EDCM250L200		200							
EDCM250L225		225							
EDCM250L250		250							
EDCM400L275		275			50	35		400	800
EDCM400L300		300							
EDCM400L315		315							
EDCM400L350		350							
EDCM400L400		400							
EDCM630L450		450							
EDCM630L500		500							
EDCM630L630		630							
EDCM800M800		800	75	50				400	800
EDCM1250M1250		1250	100	65					
EDCM1600M1600		1600	150	80					



Descrição	Dimensões													
	A	B	C	D	E	F	G	H	I	J	K	L	M	N
EDCM63L	76	135	48	22	85	28,5	117	117	50	25	92	74	4	7
EDCM100L	92	150	50	22	88	35,5	129	132	60	30	86	68	4	7
EDCM250L	107	165	50	22	102	31,5	126	144	70	35	110	86	4	5
EDCM400L	150	257	89	65	128	64,5	194	234	96	44	155	105	6	8
EDCM630L	182	270	89	65	134	70	200	234	116	58	160	110	6	8
EDCM800L	210	280	89	65	134	70	200	243	140	58	145	106	128	30
EDCM1250L	210	393	89	65	134	70	200	243	140	58	145	200	128	30
EDCM1600L	210	393	89	65	134	70	200	243	140	58	145	200	128	30



WHASUR REPRESENTAÇÕES COMERCIAIS LTDA

Rua: Vinte e Cinco de Agosto, 73 - Anita Garibaldi - Joinville, SC - 89.203-318

E-mail: comercial@whasur.com.br | suellen@whasur.com.br | comercial1@whasur.com.br | wanderlei@whasur.com.br

Skype: suellen.whasur | comercial1.whasur

Tel: 47 3455-3235



Acessórios – Disjuntor em Caixa Moldada



Manopla Rotativa



Bobina de Mínima Tensão

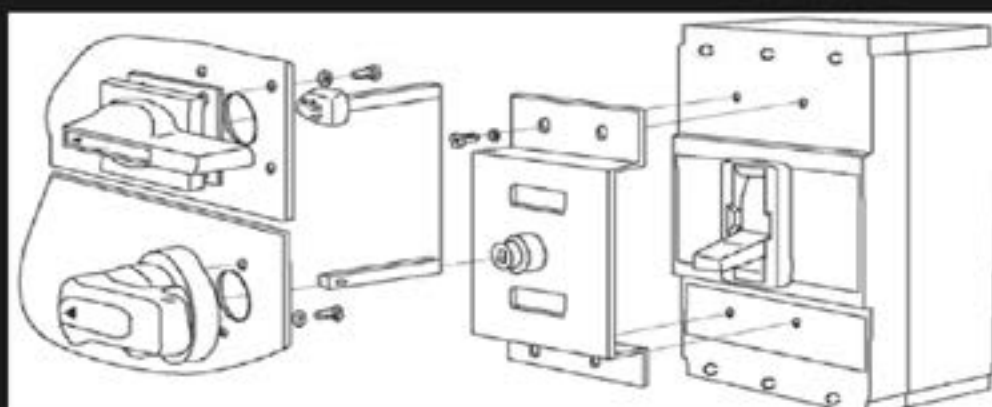


Bobina de Disparo Remoto

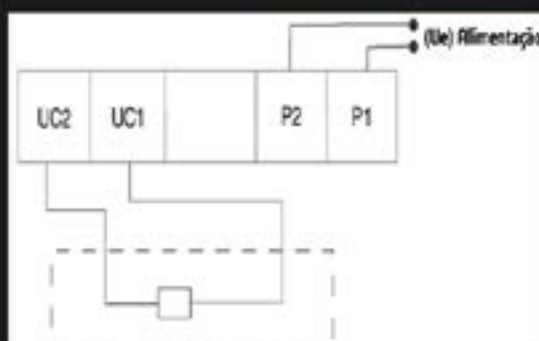


Características Técnicas – Acessórios da Linha EDCM

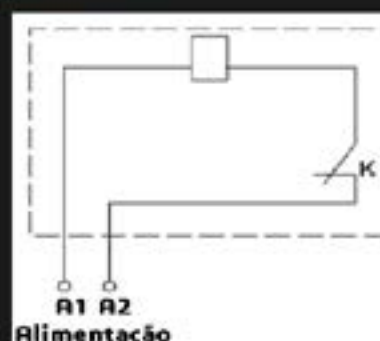
Código de produto	Corrente nominal de aplicação (A)	Tensão de Trabalho Un(V)	Frequencia nominal (Hz)
ERH63	63	220	50/60
ERH100	100		
ERH250	250		
ERH400	400		
EUV63	63		
EUV100	100		
EUV250	250		
EUV400	400		
ESR63	63		
ESR100	100		
ESR250	250		
ESR400	400		



Manopla Rotativa



EUV, Diagrama de funcionamento



ESR, Diagrama de funcionamento



WHASUR REPRESENTAÇÕES COMERCIAIS LTDA

Rua: Vinte e Cinco de Agosto, 73 - Anita Garibaldi - Joinville, SC - 89.203-318

E-mail: comercial@whasur.com.br | suelen@whasur.com.br | comercial1@whasur.com.br | wanderlei@whasur.com.br

Skype: suelen.whasur | comercial1.whasur

Tel: 47 3455-3235



ELITEK Proteção e Segurança

Interruptor Diferencial Residual - DR

Modelo EIDR



Interruptor Diferencial Residual Bipolar e Tetrapolar - 30mA



Interruptor Diferencial Residual Bipolar e Tetrapolar - 300mA

Atende a norma IEC61008



Intertek



WHASUR REPRESENTAÇÕES COMERCIAIS LTDA

Rua: Vinte e Cinco de Agosto, 73 - Anita Garibaldi - Joinville, SC - 89.203-318

E-mail: comercial@whasur.com.br | suelen@whasur.com.br | comercial1@whasur.com.br | wanderlei@whasur.com.br

Skype: [suelen.whasur](https://www.skype.com/name/whasur) | [comercial1.whasur](https://www.skype.com/name/comercial1.whasur)

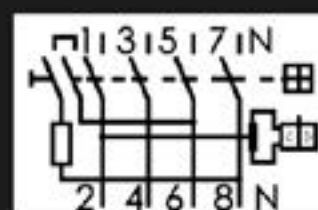
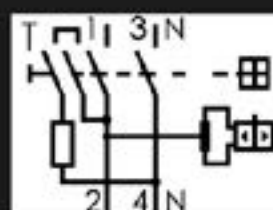
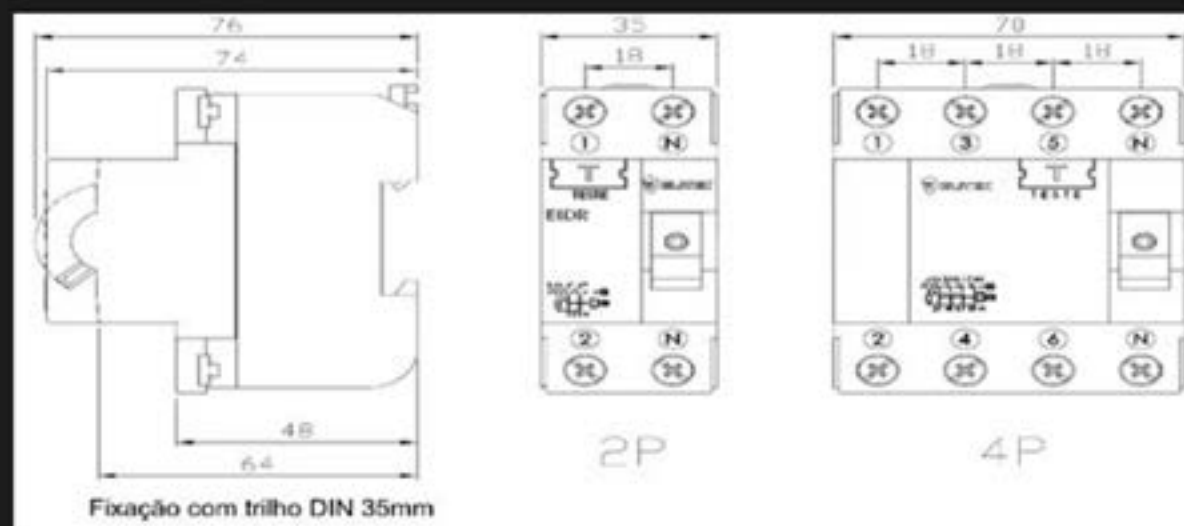
Tel: 47 3455-3235



Modelo EIDR

Características Técnicas

Código de Produtos	Nº de pólos	Corrente Nominal In(A)	Sensibilidade (mA)	Capacidade Nominal de Curto Circuito Icn(kA)	Tensão de Trabalho Un (VCA)	Frequência Nominal (Hz)	Secção dos Condutores (mm²)	
EIDR22530	2	25	30	4,5	240	50/60	1 à 25	
EIDR24030		40						
EIDR25330		63						
EIDR28030		80						
EIDR210030		100						
EIDR225300		25						300
EIDR240300	40							
EIDR263300	63							
EIDR42530	25	30	415		25 à 35			
EIDR44030	40							
EIDR46330	63							
EIDR48030	80							
EIDR410030	100							
EIDR425300	25			300		1 à 25		
EIDR440300	40							
EIDR463300	63							





Seccionadora Modular

Modelo ESM

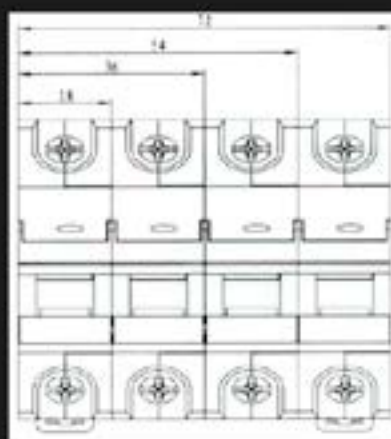


Bipolar



Tripolar

Código de Produto	Corrente Nominal In(A)	Tensão Nominal de Trabalho Un(V)	Tamanho Polos
ESM2P20A	20	400	2P
ESM2P32A	32		
ESM2P63A	63		
ESM2P100A	100		
ESM2P125A	125		
ESM3P20A	20		3P
ESM3P32A	32		
ESM3P63A	63		
ESM3P100A	100		
ESM3P125A	125		



Atende a norma IEC60947-3



WHASUR REPRESENTAÇÕES COMERCIAIS LTDA

Rua: Vinte e Cinco de Agosto, 73 - Anita Garibaldi - Joinville, SC - 89.203-318

E-mail: comercial@whasur.com.br | suelen@whasur.com.br | comercial1@whasur.com.br | wanderlei@whasur.com.br

Skype: suelen.whasur | comercial1.whasur

Tel: 47 3455-3235



ELITEK Proteção e Segurança

Chave Fusível Modular

Modelo ECFM



Chave Fusível Modular

Fusível 16A, 20A, 25A e 32A



Atende a norma IEC60947-3



WHASUR REPRESENTAÇÕES COMERCIAIS LTDA

Rua: Virte e Cinco de Agosto, 73 - Anita Garibaldi - Joinville, SC - 89.203-318

E-mail: comercial@whasur.com.br | suelen@whasur.com.br | comercial1@whasur.com.br | wanderlei@whasur.com.br

Skype: suelen.whasur | comercial1.whasur

Tel: 47 3455-3235

**ELITEK**

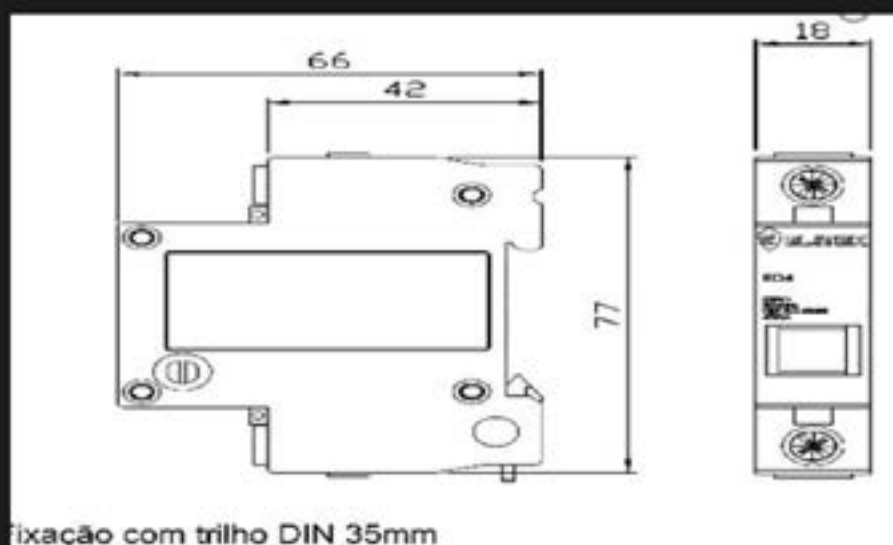
Proteção e Segurança

DPS – Dispositivo Protetor de Surto

Modelo EDPS



Modelo	Nominal (KA)	Max (KA)	Resposta T (ns)	Clas se
EDPS 20 KA	10	20	<25	II
EDPS 45 KA	20	45	<25	II
EDPS 60 KA	30	60	<25	II



Atende a norma IEC61643-1



WHASUR REPRESENTAÇÕES COMERCIAIS LTDA

Rua: Vinte e Cinco de Agosto, 73 - Anita Garibaldi - Joinville, SC - 89.203-318

E-mail: comercial@whasur.com.br | suelen@whasur.com.br | comercial1@whasur.com.br | wanderlei@whasur.com.br

Skype: suelen.whasur | comercial1.whasur

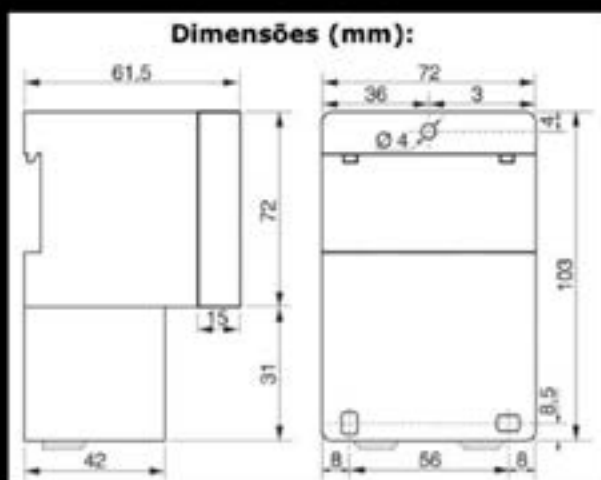
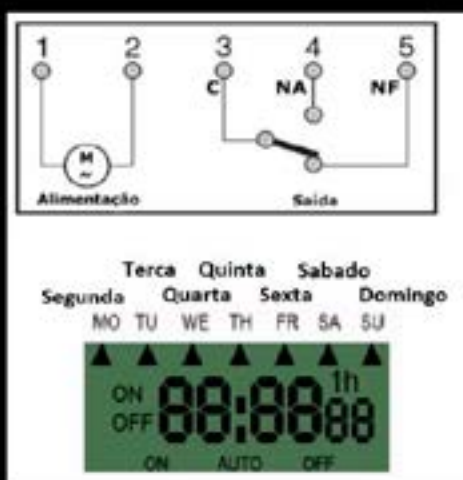
Tel: 47 3455-3235



Programador Horário Digital



Tensão de Operação	220V
Corrente Máxima	16A em 220VAC
Intervalo de Acionamento	15 minutos mínimo
Contato de Saída	1 NA / 1 NF
Seção de Cabo	2,5mm
Programação Período	Diária / Semanal



WHASUR REPRESENTAÇÕES COMERCIAIS LTDA

Rua: Vinte e Cinco de Agosto, 73 - Anita Garibaldi - Joinville, SC - 89.203-318

E-mail: comercial@whasur.com.br | suelen@whasur.com.br | comercial1@whasur.com.br | wanderlei@whasur.com.br

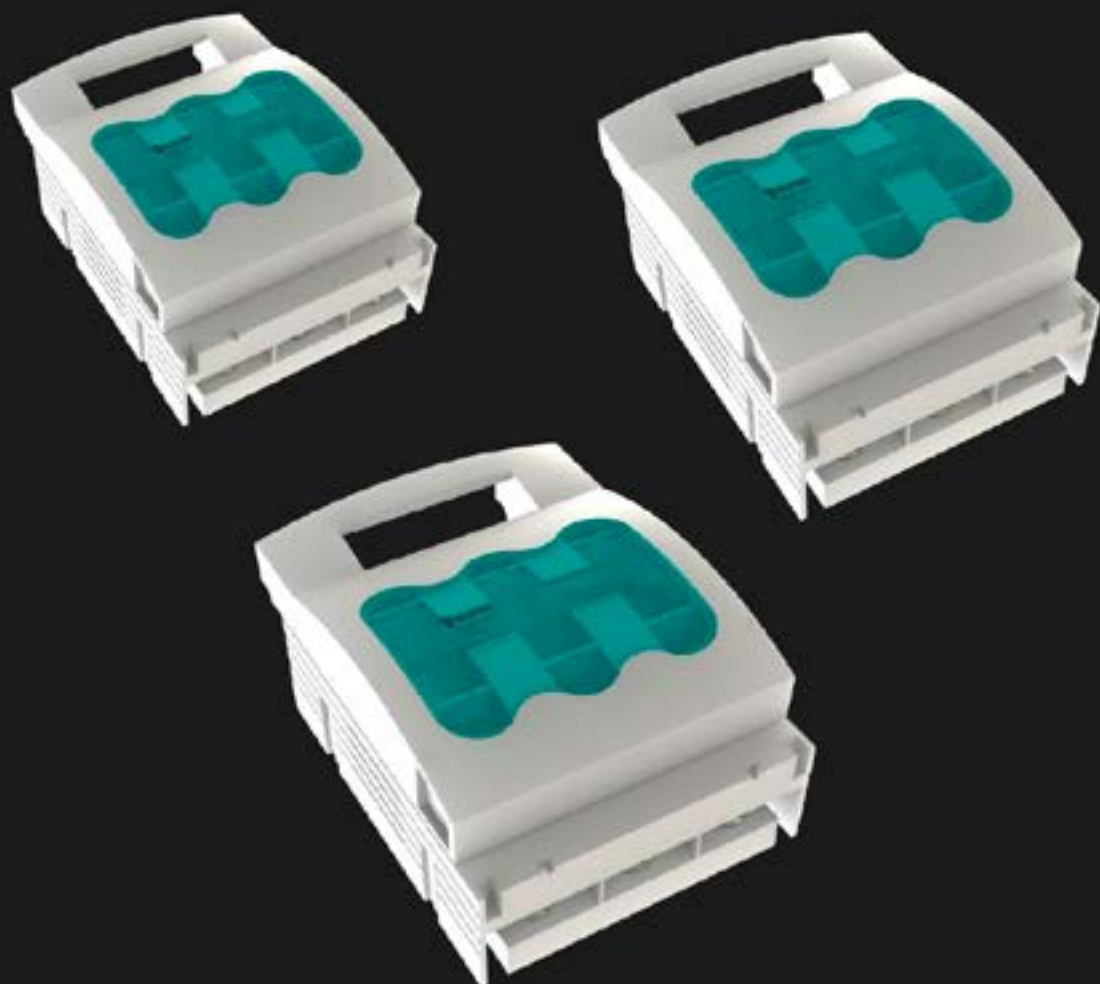
Skype: suelen.whasur | comercial1.whasur

Tel: 47 3455-3235



ELITEK Proteção e Segurança

Chave Seccionadora NH - Sob Carga



Chave Seccionadora Sob Carga
NH00 – 160A, NH01-250A, NH02 – 400A e NH03 – 630A

Atende a norma IEC60947-3



WHASUR REPRESENTAÇÕES COMERCIAIS LTDA

Rua: Vinte e Cinco de Agosto, 73 - Anita Garibaldi - Joinville, SC - 89.203-318

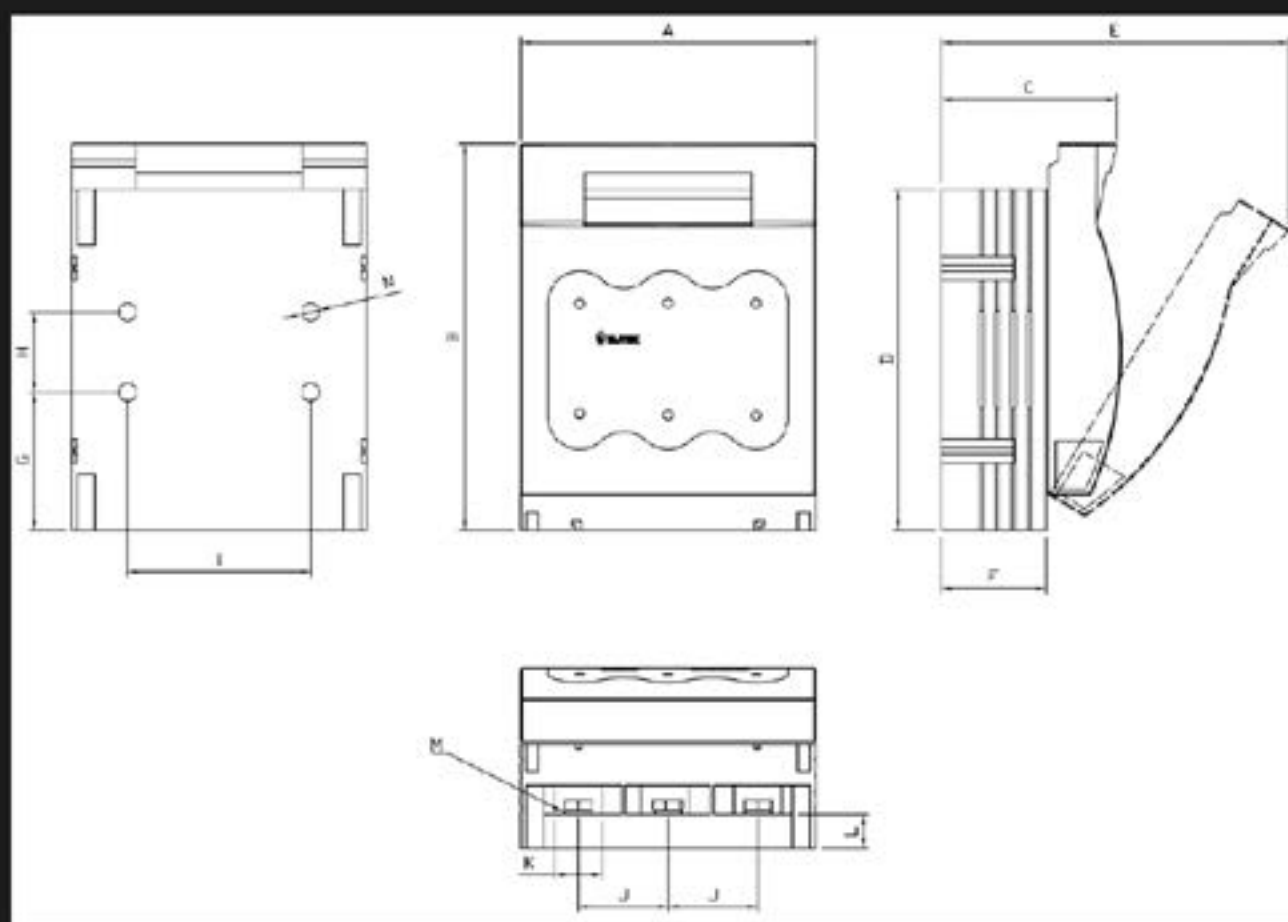
E-mail: comercial@whasur.com.br | suelen@whasur.com.br | comercial1@whasur.com.br | wanderlei@whasur.com.br

Skype: [suelen.whasur](https://www.skype.com/name/suelen.whasur) | [comercial1.whasur](https://www.skype.com/name/comercial1.whasur)

Tel: 47 3455-3235

**Características Técnicas – Chave Seccionadora Tipo NH - ECS**

Código de Produto	Corrente Nominal In(A)	Tensão Nominal de Trabalho Un(V)	Tipo de Base Fusível
ECS0160	160	400/690	NH00
ECS1250	250	400/690	NH01
ECS2400	400	400/690	NH02
ECS3630	630	400/690	NH03



Código de Produto	Dimensões													
	A	B	C	D	E	F	G	H	I	J	K	L	M	N
ECS00160	106	195	83	200	207	45	88	25	66	34	20	17	9	7
ECS01250	184	245	112	225	293	66	86	50	114	57	30	22	10,5	11
ECS02400	210	288	130	255	340	80	105	50	130	65	33	25	10,5	11
ECS03630	256	300	145	267	360	95	112	50	162	81	40	30	12,5	11



**ELITEK**

Proteção e Segurança

Sinaleiro LED

Modelo ESL



ESL VM



ESL VD

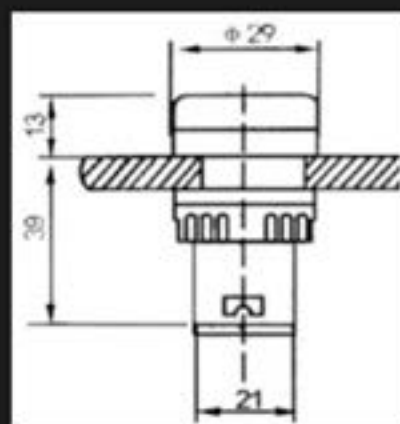


ESL BC



ESL AM

Código	Tensão AC/DC	Cor
ES12VVM	12V	Vermelho
ES12VVD		Verde
ES12VBR		Branco
ES12VAM		Amarelo
ES24VVM	24V	Vermelho
ES24VVD		Verde
ES24VBR		Branco
ES24VAM		Amarelo
ES110VVM	110V	Vermelho
ES110VVD		Verde
ES110VBR		Branco
ES110VAM		Amarelo
ES220VVM	220V	Vermelho
ES220VVD		Verde
ES220VBR		Branco
ES220VAM		Amarelo



Atende a norma IEC60947-3



WHASUR REPRESENTAÇÕES COMERCIAIS LTDA

Rua: Vinte e Cinco de Agosto, 73 - Anita Garibaldi - Joinville, SC - 89.203-318

E-mail: comercial@whasur.com.br | suelen@whasur.com.br | comercial1@whasur.com.br | wanderlei@whasur.com.br

Skype: suelen.whasur | comercial1.whasur

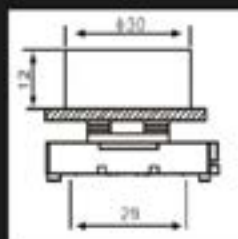
Tel: 47 3455-3235



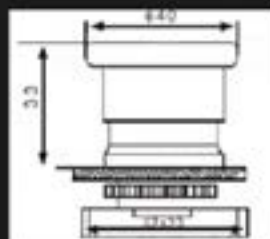
Botoeira - Chave - Contato



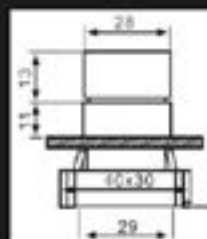
Botão Pulsador
Vermelho, Preto e Verde



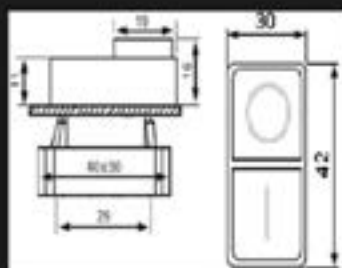
Botão Cogumelo com Trava



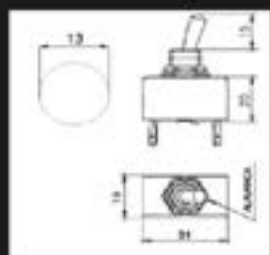
Chave Seletora
2 e 3 Posições



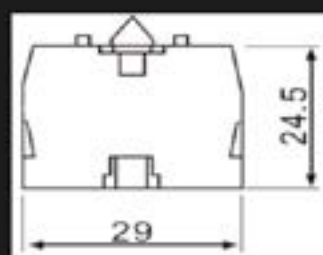
Botão Liga/Desliga



Chave Alavanca
Mono e Bipolar



Bloco de Contato
NO(NA) ou NC(NF)

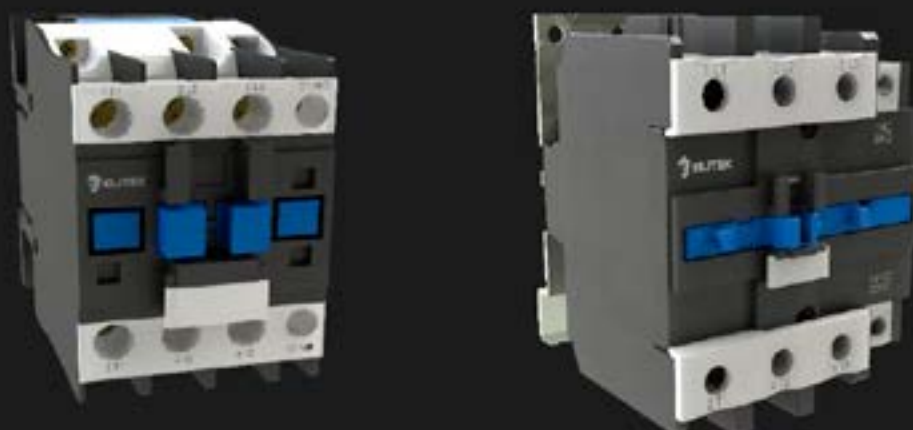




ELITEK Proteção e Segurança

Contator de Potência

Modelo ECP



Contator de Potência ECP09 a 32 - ECP40 a 95 - 110/220VCA



Contator de Potência ECP09 - 12/24VCC

Atende a norma IEC60947-4-1



Intertek



WHASUR REPRESENTAÇÕES COMERCIAIS LTDA

Rua: Virte e Cinco de Agosto, 73 - Anita Garibaldi - Joinville, SC - 89.203-318

E-mail: comercial@whasur.com.br | suelen@whasur.com.br | comercial1@whasur.com.br | wanderlei@whasur.com.br

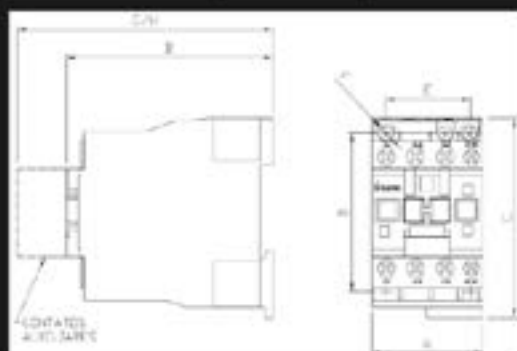
Skype: suelen.whasur | comercial1.whasur

Tel: 47 3455-3235

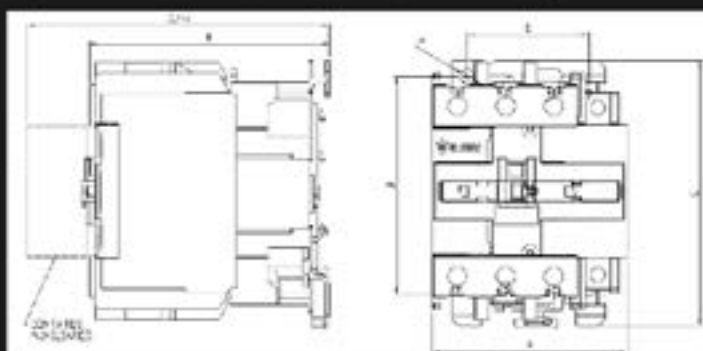


Características Técnicas – Contator de Potência - ECP

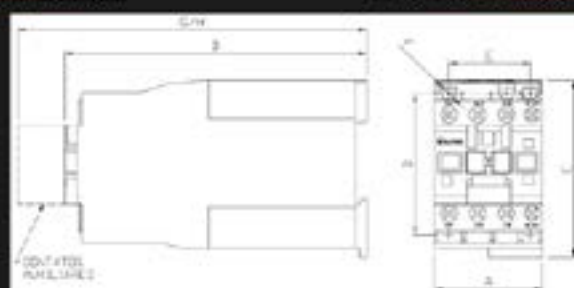
Código de Produto	Nº de pólos	Corrente Nominal de Trabalho em AC3 (A)	Corrente nominal de Trabalho em AC4 (A)	Numero de Contatos	Tensão de Trabalho (Un)	Frequencia Nominal de Trabalho (Hz)		
ECP1032209	3	9	3,5	1NA	220VCA	50/60		
ECP10322012		12	5					
ECP10322018		18	7,7					
ECP10322025		25	8,5					
ECP10322032		32	12					
ECP11322040		40	18,5					
ECP11322050		50	24					
ECP11322065		65	28					
ECP11322080		80	37					
ECP11322095		95	44					
ECP1031109		9	3,5	1NA + 1NF	110VCA			
ECP10311012		12	5					
ECP10311018		18	7,7					
ECP10311025		25	8,5					
ECP10311032		32	12					
ECP103249		9	3,5				1NA	24VCC
ECP1032412		12	5					
ECP1032418		18	7,7					
ECP1032425		25	8,5					
ECP1032432		32	12	12VCC				
ECP103129		9	3,5					
ECP1031212		12	5					
ECP1031218		18	7,7					
ECP1031225		25	8,5					
ECP1031232		32	12					



ECP09-ECP32 - 110/220VCA



ECP40-ECP95 - 110/220VCA



ECP09-ECP32 - 12/24VCC

Descrição dos Produtos	Tensão de trabalho (Un)	Dimensões								
		A	B	C	D	E	F	G	H	
ECP09 - 12	110/220VCA	47	82	76	50/60	34/35	4,5	113	133	
ECP18		47	87	76	50/60	34/35	4,5	118	138	
ECP25		57	95	86	48	40	4,5	126	146	
ECP32		57	100	86	48	40	4,5	131	151	
ECP40 - 65		77	116	129	100/110	40	6,5	145	165	
ECP80 - 95		87	127	129	100/110	40	6,5	175	195	
ECP09 - 12		12/24VCC	47	116	76	50/60	34/35	4,5	164,5	174,5
ECP18			47	122	76	50/60	34/35	4,5	160,5	180,5
ECP25	57		131	86	48	40	4,5	169,5	189,5	
ECP32	57		138	86	48	40	4,5	179,5	199,5	



WHASUR REPRESENTAÇÕES COMERCIAIS LTDA

Rua: Virte e Cinco de Agosto, 73 - Anita Garibaldi - Joinville, SC - 89.203-318

E-mail: comercial@whasur.com.br | suelen@whasur.com.br | comercial1@whasur.com.br | wanderlei@whasur.com.br

Skype: suelen.whasur | comercial1.whasur

Tel: 47 3455-3235



ELITEK Proteção e Segurança

Contator Auxiliar

Modelo ECA



Contator Auxiliar, 220VCA, 110VCA, 24VCC e 12VCC

Atende a norma IEC60947-5-1



Intertek



WHASUR REPRESENTAÇÕES COMERCIAIS LTDA

Rua: Virte e Cinco de Agosto, 73 - Anita Garibaldi - Joinville, SC - 89.203-318

E-mail: comercial@whasur.com.br | suelen@whasur.com.br | comercial1@whasur.com.br | wanderlei@whasur.com.br

Skype: suelen.whasur | comercial1.whasur

Tel: 47 3455-3235

**Características Técnicas – Contator Auxiliar - ECA**

Código de produto	Nº de pólos	Corrente nominal de trabalho em AC3 (A)	Corrente nominal de trabalho em AC4 (A)	Numero de contatos	Tensão de trabalho (Un)	Frequencia nominal de trabalho (Hz)
ECA22220	3	9	3,5	2NA + 2NF	220VCA	50/60
ECA31220				3NA + 1NF		
ECA40220				4NA		
ECA22110				2NA + 2NA	110VCA	
ECA31110				3NA + 1NF		
ECA40110				4NA		
ECA2224				2NA + 2NF	12VCC	
ECA3124				3NA + 1NF		
ECA4024				4NA		
ECA2212				2NA + 2NF	24VCC	
ECA3112				3NA + 1NF		
ECA4012				4NA		



ECA: 110VCA, 220VCA, 24VCC, 12VCC



ELITEK Proteção e Segurança

Acessórios – Contator



Bloco de Contato Auxiliar Frontal, Linha EABC
Bloco Contato Lateral, Linha EACAL

*Utilizados nos contadores da linha ECP



Bobina de Contator da linha ECB,
Tensões 110VCA, 220VCA e 12VCC,
com corrente de 09A a 95A em AC3.



InterTravamento Mecânico de Contadores

*Utilizado na linha ECP



Intertek



WHASUR REPRESENTAÇÕES COMERCIAIS LTDA

Rua: Virte e Cinco de Agosto, 73 - Anita Garibaldi - Joinville, SC - 89.203-318

E-mail: comercial@whasur.com.br | suelen@whasur.com.br | comercial1@whasur.com.br | wanderlei@whasur.com.br

Skype: suelen.whasur | comercial1.whasur

Tel: 47 3455-3235

**Características Técnicas – Bloco de Contato Auxiliar – EABC e EACAL**

Código de Produto	Numero de Contatos	Tipo de Montagem	Código do Contator, Associado
EABC11	1NA + 1NF	Frontal	ECP1032209 ~ ECP11322095 / ECP1031109 ~ ECP11311095 / ECP103249 ~ 1032432 / ECP103129 ~ 1031232
EABC22	2NA + 2NF	Frontal	ECP1032209 ~ ECP11322095 / ECP1031109 ~ ECP11311095 / ECP103249 ~ 1032432 / ECP103129 ~ 1031232
EABC31	3NA + 1NF	Frontal	ECP1032209 ~ ECP11322095 / ECP1031109 ~ ECP11311095 / ECP103249 ~ 1032432 / ECP103129 ~ 1031232
EABC40	4NA	Frontal	ECP1032209 ~ ECP11322095 / ECP1031109 ~ ECP11311095 / ECP103249 ~ 1032432 / ECP103129 ~ 1031232
EACAL11	1NA + 1NF	Lateral	ECP1032209 ~ ECP11322095 / ECP1031109 ~ ECP11311095 / ECP103249 ~ 1032432 / ECP103129 ~ 1031232
EACAL20	2NA	Lateral	ECP1032209 ~ ECP11322095 / ECP1031109 ~ ECP11311095 / ECP103249 ~ 1032432 / ECP103129 ~ 1031232

Características Técnicas – Bobina de Contator – ECB

Código de Produto	Corrente Nominal (In)	Tensão de Trabalho (Un)	Código do Contator, Associado
ECB918220	9 à 18	220 VCA	ECP1032209 ~ ECP10322018
ECB2532220	25 à 32	220 VCA	ECP10322025 ~ ECP10322032
ECB4095220	40 à 95	220 VCA	ECP11322040 ~ ECP11322095
ECB918110	9 à 18	110 VCA	ECP1031109 ~ ECP10311018
ECB2532110	25 à 32	110 VCA	ECP10311025 ~ ECP10311032
ECB4095110	40 à 95	110 VCA	ECP11311040 ~ ECP11311095
ECB91812	9 à 18	12 VCC	ECP103129 ~ ECP1031218
ECB253212	25 à 32	12 VCC	ECP1031225 ~ ECP1031232

Características Técnicas – InterTravamento Mecânico de Contatores – ECI

Código de Produto	Corrente Nominal (In)	Código do Contator, Associado
ECI932	9 à 32	ECP1032209 ~ ECP10322032 / ECP1031109 ~ ECP10311032
ECI4095	40 à 95	ECP11322040 ~ ECP11322095 / ECP11311040 ~ ECP11311095

**WHASUR REPRESENTAÇÕES COMERCIAIS LTDA**

Rua: Vinte e Cinco de Agosto, 73 - Anita Garibaldi - Joinville, SC - 89.203-318

E-mail: comercial@whasur.com.br | suelen@whasur.com.br | comercial1@whasur.com.br | wanderlei@whasur.com.br

Skype: suelen.whasur | comercial1.whasur

Tel: 47 3455-3235



ELITEK

Proteção e Segurança

Relé Térmico

Modelo ERT



Relé Térmico, ajuste de 1A a 25A e 23 a 40A



Relé Térmico, ajuste de 37A a 70A

Atende a norma IEC60947-4-1



Intertek



WHASUR REPRESENTAÇÕES COMERCIAIS LTDA

Rua: Vinte e Cinco de Agosto, 73 - Anita Garibaldi - Joinville, SC - 89.203-318

E-mail: comercial@whasur.com.br | suelen@whasur.com.br | comercial1@whasur.com.br | wanderlei@whasur.com.br

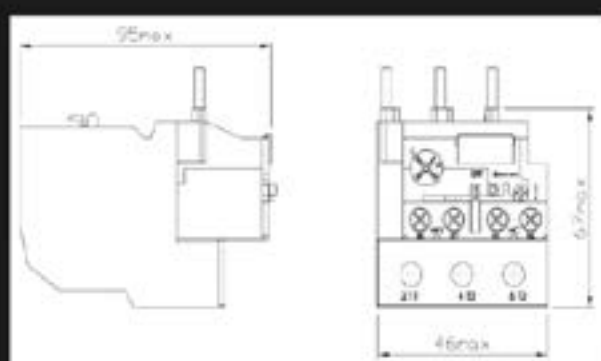
Skype: suelen.whasur | comercial1.whasur

Tel: 47 3455-3235

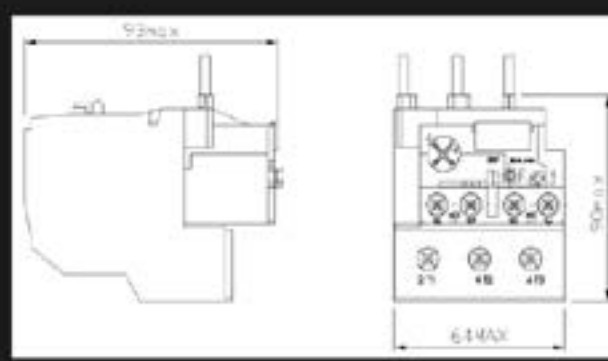


Características Técnicas – Relé Térmico - ERT

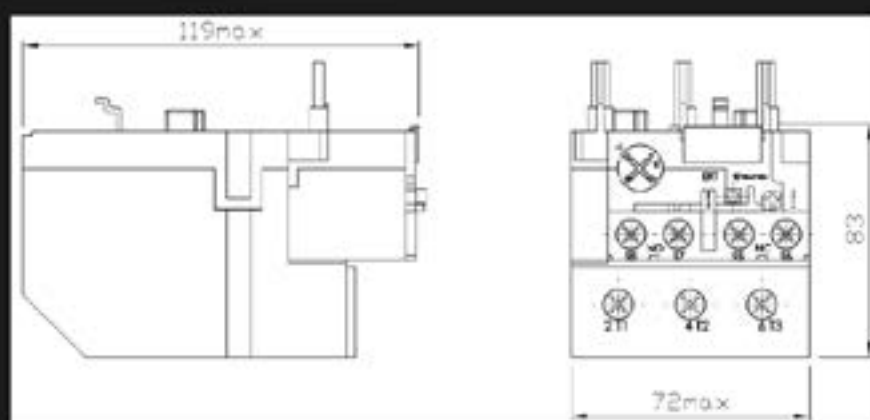
Código de Produto	Faixa de Ajuste de (A)	Código do Contator, Associado	Tipo de Montagem	Frequência Nominal de Trabalho (Hz)
ERT1016	1,0 à 1,6	ECP1032209 ~ ECP10322032 / ECP1031109 ~ ECP10311032	Direta	50/60
ERT1625	1,6 à 2,5	ECP1032209 ~ ECP10322032 / ECP1031109 ~ ECP10311032		
ERT2540	2,5 à 4	ECP1032209 ~ ECP10322032 / ECP1031109 ~ ECP10311032		
ERT4060	4 à 6	ECP1032209 ~ ECP10322032 / ECP1031109 ~ ECP10311032		
ERT5580	5,5 à 8	ECP1032209 ~ ECP10322032 / ECP1031109 ~ ECP10311032		
ERT70100	7 à 10	ECP1032209 ~ ECP10322032 / ECP1031109 ~ ECP10311032		
ERT90130	9 à 13	ECP1032209 ~ ECP10322032 / ECP1031109 ~ ECP10311032		
ERT120180	12 à 18	ECP1032209 ~ ECP10322032 / ECP1031109 ~ ECP10311032		
ERT170250	17 à 25	ECP10322032 / ECP10311032		
ERT230320	23 à 32	ECP1032209 ~ ECP10322032 / ECP1031109 ~ ECP10311032		
ERT300400	30 à 40	ECP1032209 ~ ECP10322032 / ECP1031109 ~ ECP10311032		
ERT370550	37 à 50	ECP1032209 ~ ECP10322032 / ECP1031109 ~ ECP10311032		
ERT550700	55 à 70	ECP1032209 ~ ECP10322032 / ECP1031109 ~ ECP10311032		



ERT1016 ~ ERT170250



ERT230320 ~ ERT300400



ERT370400 ~ ERT550700



WHASUR REPRESENTAÇÕES COMERCIAIS LTDA

Rua: Vinte e Cinco de Agosto, 73 - Anita Garibaldi - Joinville, SC - 89.203-318

E-mail: comercial@whasur.com.br | suelen@whasur.com.br | comercial1@whasur.com.br | wanderlei@whasur.com.br

Skype: suelen.whasur | comercial1.whasur

Tel: 47 3455-3235

**ELITEK**

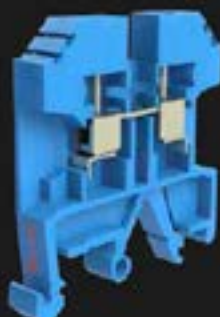
Proteção e Segurança

Borne SAK

Modelo ECM



Borne Passagem



Borne Fusível



Placa de Separação



Poste Fixação

Código	Modelo	Tipo	Cor	Bitola (mm)
EBPSAKB2.5	Borne de Passagem	SAK	Bege	2,5
EBPSAKB4	Borne de Passagem		Bege	4
EBPSAKB6	Borne de Passagem		Bege	6
EBPSAKB10	Borne de Passagem		Bege	10
EBPSAKA10	Borne de Passagem		Azul	10
EBPSAKB16	Borne de Passagem		Bege	16
EBPSAKA16	Borne de Passagem		Azul	16
EBPSAKB35	Borne de Passagem		Bege	35
EBPSEPB2.5	Placa de Separação		Bege	2,5
EBPSEPB4	Placa de Separação		Bege	4
EBPSEPB6	Placa de Separação		Bege	6
EBPSEPB10	Placa de Separação		Bege	10
EBPSEPB16	Placa de Separação		Bege	16
EBPSEPB35	Placa de Separação		Bege	35
EBPFIX	Poste de Fixação		Bege	-
EBPFUS	Borne Fusível	Bege	-	



WHASUR REPRESENTAÇÕES COMERCIAIS LTDA

Rua: Vinte e Cinco de Agosto, 73 - Anita Garibaldi - Joinville, SC - 89.203-318

E-mail: comercial@whasur.com.br | suelen@whasur.com.br | comercial1@whasur.com.br | wanderlei@whasur.com.br

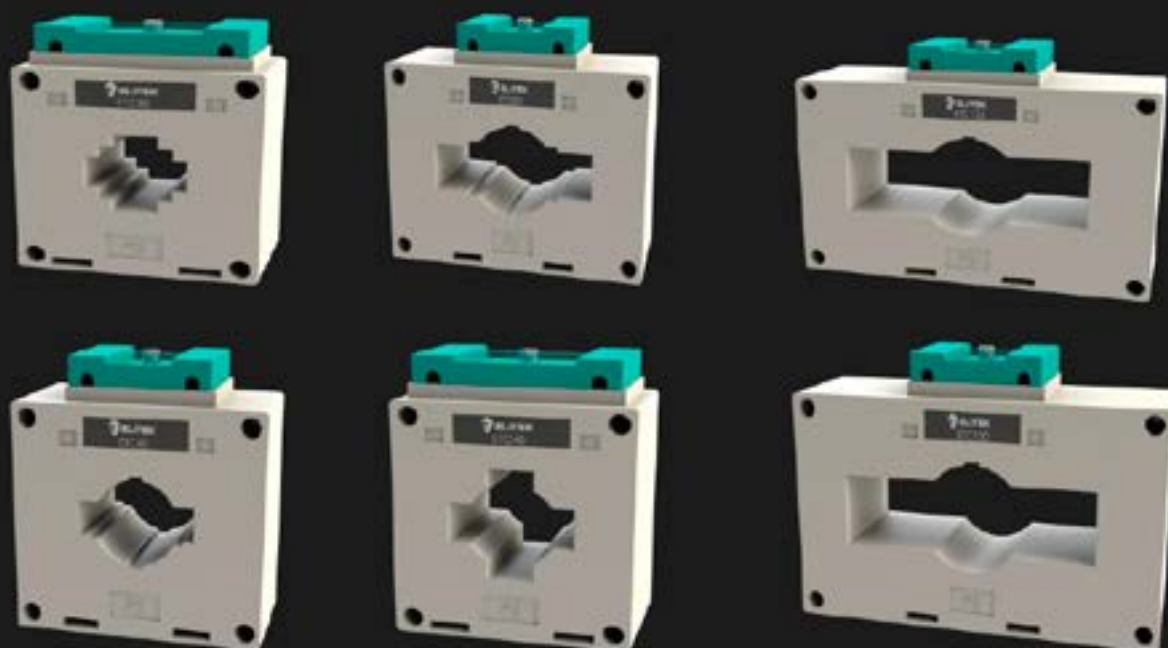
Skype: suelen.whasur | comercial1.whasur

Tel: 47 3455-3235



TC – Transformador de Corrente

Transformador de Corrente (TC) da Linha ETC, são destinados a leitura dos fatores de grandeza e conversão para aplicação em Medidores e Multimeditores.



Código	Diâmetro Interno (mm)	Corrente (A)	Frequência (Hz)	Conversão (A)
ETC3030/5	30	30	50 / 60	5
ETC3040/5	30	40		
ETC3050/5	30	50		
ETC3060/5	30	60		
ETC3080/5	30	80		
ETC40100/5	40	100		
ETC40150/5	40	150		
ETC40200/5	40	200		
ETC60250/5	60	250		
ETC60300/5	60	300		
ETC60400/5	60	400		
ETC60500/5	60	500		
ETC60600/5	60	600		
ETC80800/5	80	800		
ETC801000/5	80	1000		
ETC801200/5	80	1200		
ETC1001600/5	100	1600		
ETC1002000/5	100	2000		
ETC1252500/5	125	2500		

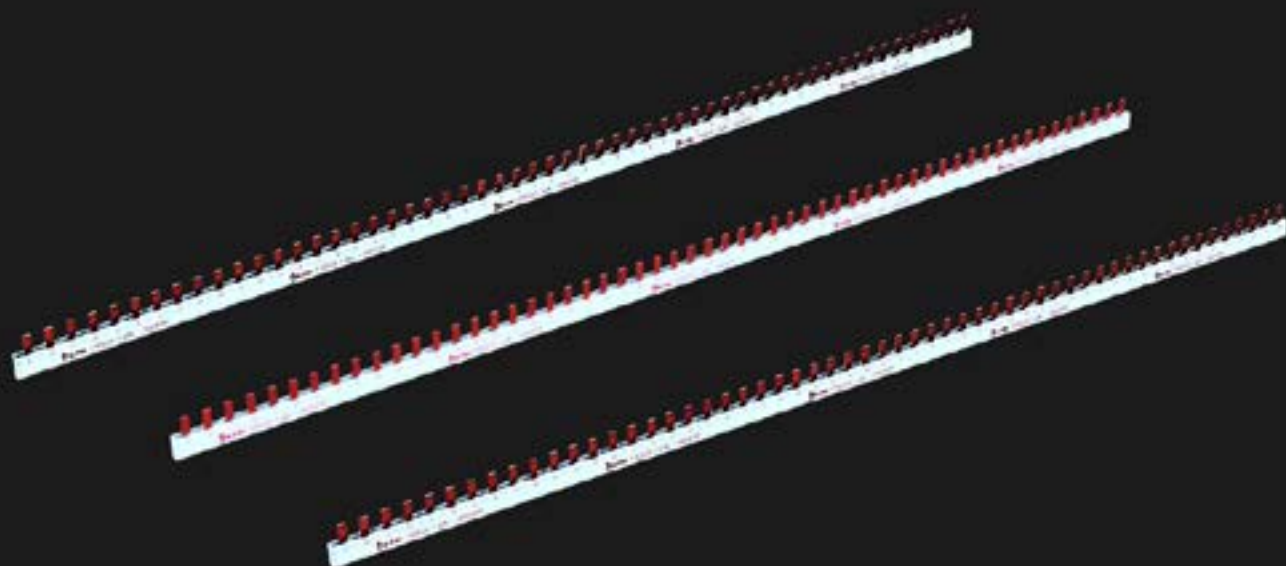




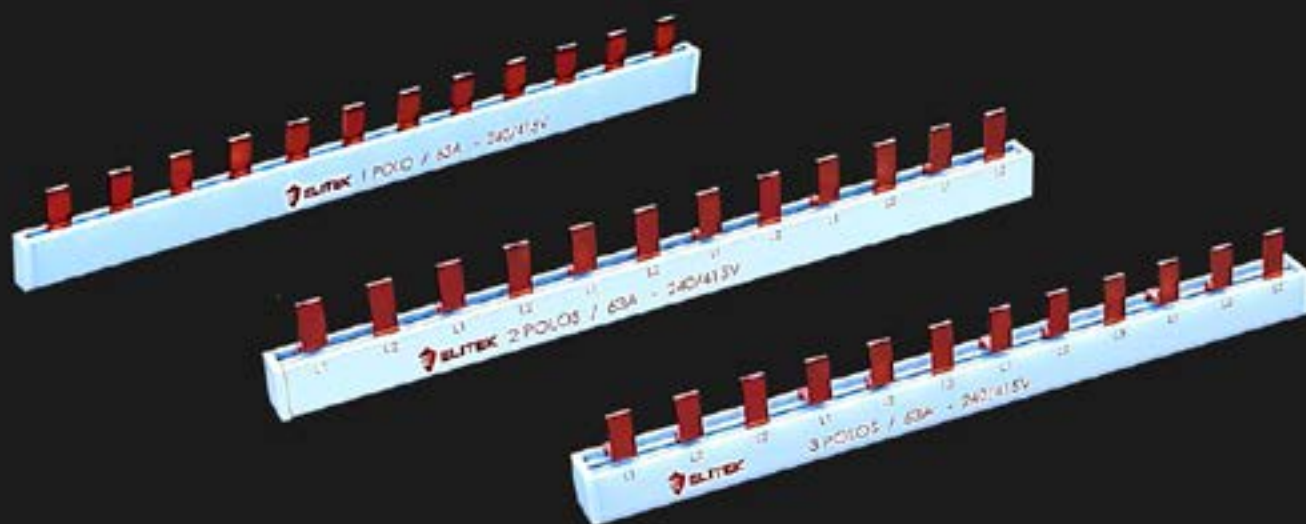
ELITEK Proteção e Segurança

Barramento Compacto DIN

Modelo EBC



Barramento para Disjuntores DIN - 1 Polo e 2 Polos – 56 pinos, 3 Polos – 54 pinos



Barramento para Disjuntores DIN - 1 Polo, 2 Polos e 3 Polos – 12 pinos



WHASUR REPRESENTAÇÕES COMERCIAIS LTDA

Rua: Virte e Cinco de Agosto, 73 - Anita Garibaldi - Joinville, SC - 89.203-318

E-mail: comercial@whasur.com.br | suelen@whasur.com.br | comercial1@whasur.com.br | wanderlei@whasur.com.br

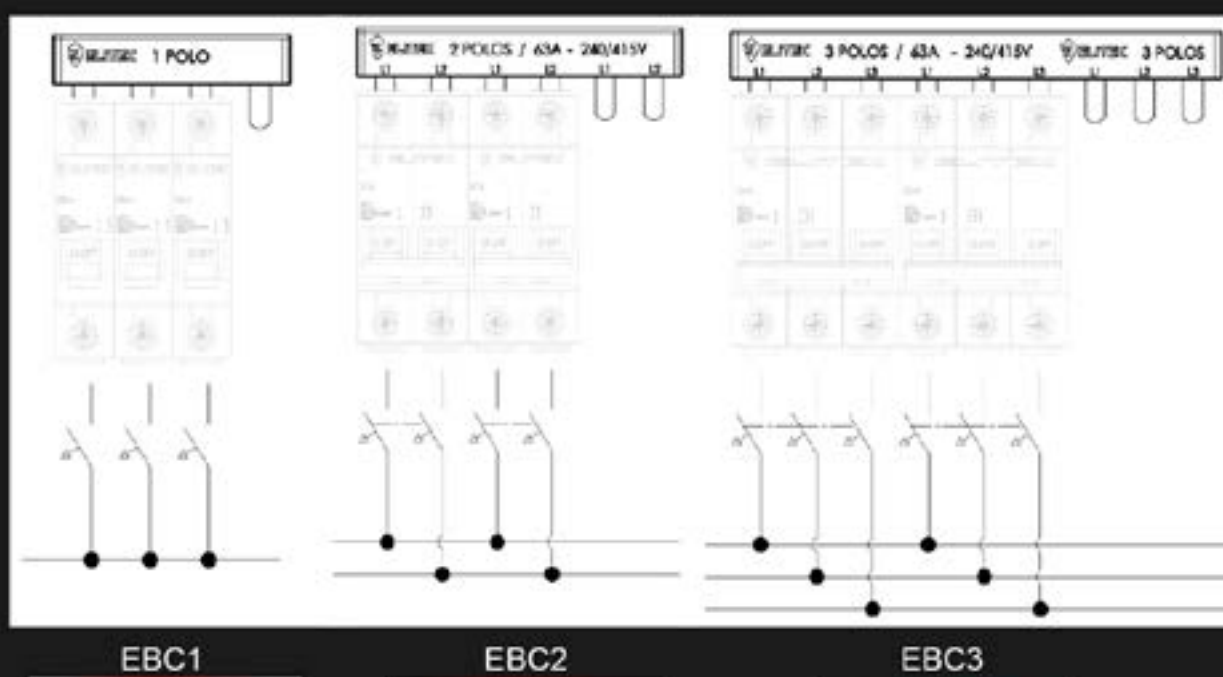
Skype: suelen.whasur | comercial1.whasur

Tel: 47 3455-3235



Características Técnicas - Barramento de Fase para Disjuntores DIN - EBC

Código de Produto	Nº de Polos	QTD. de Pinos	Corrente nominal Un (A)	Tensão de trabalho Un (V)
EBC112	1	12	63	240-415
EBC156	1	56		
EBC212	2	12		
EBC256	2	56		
EBC312	3	12		
EBC354	3	54		



WHASUR REPRESENTAÇÕES COMERCIAIS LTDA

Rua: Vinte e Cinco de Agosto, 73 - Anita Garibaldi - Joinville, SC - 89.203-318

E-mail: comercial@whasur.com.br | suelen@whasur.com.br | comercial1@whasur.com.br | wanderlei@whasur.com.br

Skype: suelen.whasur | comercial1.whasur

Tel: 47 3455-3235

**Proteção e
Segurança em suas
Instalações
Elétricas**

ELITEK

Disjuntores e Componentes Elétricos



WHASUR REPRESENTAÇÕES COMERCIAIS LTDA

Rua: Vinte e Cinco de Agosto, 73 - Anita Garibaldi - Joinville, SC - 89.203-318

E-mail: comercial@whasur.com.br | suelen@whasur.com.br | comercial1@whasur.com.br | wanderlei@whasur.com.br

Skype: [suelen.whasur](https://www.skype.com/people/suelen.whasur) | [comercial1.whasur](https://www.skype.com/people/comercial1.whasur)

Tel: 47 3455-3235