

# CATÁLOGO DE PRODUTOS





**Somos a Ellux Indústria e Comércio Ltda, fabricantes de quadros e caixas para instalações elétricas e de telefonia, além de itens para iluminação. Somos especialistas, também, em pintura eletrostática, injeção de termoplásticos e usinagem, além da fabricação de peças e moldes. Genuinamente brasileira, a Ellux está sediada na cidade de Juiz de Fora - MG desde 1994.**

**Seguimos à risca a missão de levar ao mercado segurança, durabilidade e praticidade de nossos produtos através de nossa marca Ellux®. Dessa forma temos conquistado o respeito e a admiração de nossos clientes e da sociedade.**

**A Ellux não parou no tempo. Reconhecemos a necessidade, cada vez maior, de investir em novas tecnologias. Hoje contamos com um parque fabril moderno de forma a atender não tão somente às normas técnicas, mas de superar as expectativas na qualidade dos produtos fabricados.**

**Todos os investimentos em tecnologias e as novas pesquisas em design contribuem para ações de redução, reaproveitamento e reciclagem de resíduos, colaborando de forma positiva com o meio ambiente. E na Ellux essas são palavras de ordem!**

**Nas próximas páginas apresentaremos o nosso portfólio de produtos que atendem aos setores industrial, comercial, residencial e de serviços, visando construir e manter o mais importante: a sua parceria.**

**Temos a certeza de que nossas soluções irão colaborar de forma relevante para o seu negócio!**

**Bem-vindo à contínua evolução!**



# ÍNDICE

## QUADROS PARA INSTALAÇÕES ELÉTRICAS EM AÇO

### QUADROS COMPACTOS

80A Bifásico c/ barramento DIN .....	06
80A Trifásico c/ barramento DIN .....	07
80A sem barramento DIN .....	08
Kit barramento 80A DIN .....	09

### QUADROS CHAVE GERAL SEPARADA

100A Bifásico c/ barramento DIN .....	10
100A Trifásico c/ barramento DIN .....	11
100A sem barramento DIN .....	12
Kit barramento 100A DIN .....	13
150A Bifásico c/ barramento DIN .....	14
150A Trifásico c/ barramento DIN .....	15
225A Bifásico c/ barramento DIN .....	16
225A Trifásico c/ barramento DIN .....	17
150/225A sem barramento DIN .....	18
Kit barramento 150/225A DIN .....	19

<b>QUADRO DE COMANDO EMBUTIR .....</b>	<b>20</b>
<b>QUADRO DE COMANDO SOBREPOR .....</b>	<b>21</b>
<b>CAIXA DE PASSAGEM .....</b>	<b>22</b>
<b>CENTRINHO DE DISTRIBUIÇÃO .....</b>	<b>22</b>
<b>CAIXA PARA INSTALAÇÃO TELEFÔNICA/INTERNET .....</b>	<b>23</b>
<b>CAIXA E FRENTE PARA HIDRÔMETRO .....</b>	<b>24</b>
<b>CAIXA DE LUZ .....</b>	<b>24</b>
<b>ACESSÓRIOS P/ QUADROS .....</b>	<b>25</b>

## ILUMINAÇÃO

### LUMINÁRIAS DE EMBUTIR

ELT .....	26
Dhara .....	26
ELX .....	27
ELZ .....	27
Small refletora .....	28
Small aletada .....	28
LFM02 .....	29
Vega .....	30

### SPOTS DE EMBUTIR

Basic .....	31
Par 20 .....	31
Safira .....	32
Diamante .....	32

### ARANDELA

Mira .....	33
------------	----

### PLAFONS E LUMINÁRIAS DE SOBREPOR

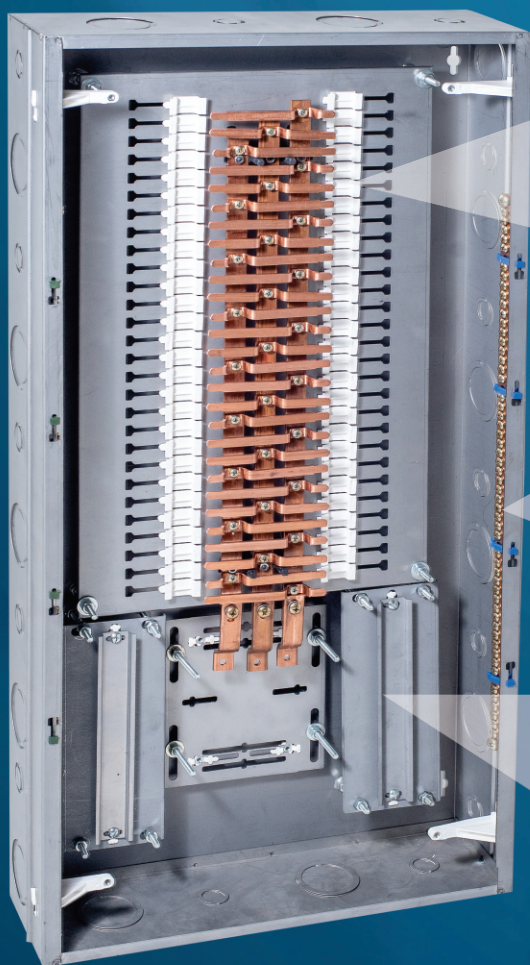
ELT .....	34
Dhara .....	34
Gamma .....	35
ELX .....	36
Industrial .....	36
Small refletora .....	37
Small aletada .....	37
LFM .....	38
Vega .....	38

# LEGENDA

Cód.	Código
C	Comprimento
A	Altura
L	Largura
P	Profundidade
Diâm.	Diâmetro

# QUADROS DE DISTRIBUIÇÃO

## Conheça nossos diferenciais:



Suporte individual de disjuntores; (patenteado)

Barramento de terra e neutro nas bordas laterais aumentando o espaço interno;

Trilhos extras nos quadros para 150/225A, os quais permitem a colocação de até 24 dispositivos auxiliares (12 de cada lado).

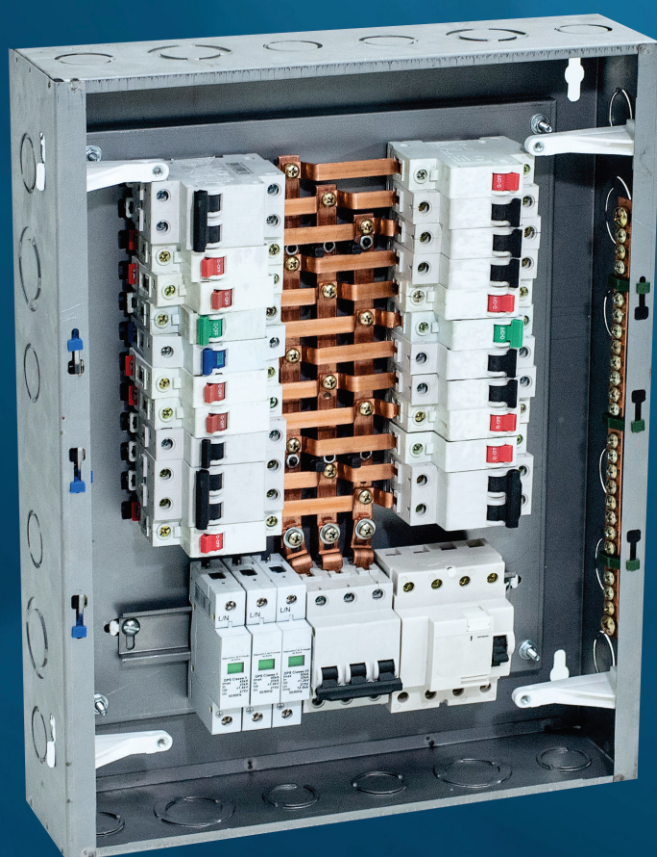
- Os quadros de sobrepôr possuem furação no fundo para fixação à parede;
- Os quadros de 100A possuem trilho com 12 posições para colocação de chave geral, DRs, DPS e outros dispositivos;
- Exclusivo sistema de fechamento com trava;
- Exclusivo sistema com porcas que não espanam;
- Permite encaixe de disjuntores nacionais e importados;
- Placa de montagem universal com regulagem de altura.



Perfeito acabamento;

Tampas cegas individuais, permitindo perfeito ajuste de diversas marcas e modelos de disjuntores (patenteado).

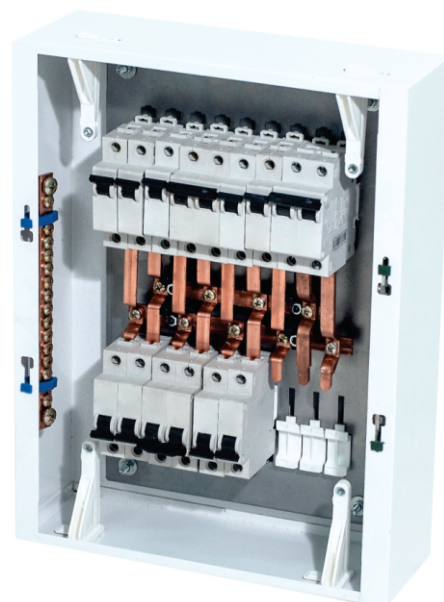
Parafuso de fixação da tampa embutido.



**Os barramentos já seguem montados: Maior rapidez e facilidade na instalação!**



# QUADRO DE DISTRIBUIÇÃO COMPACTO BIFÁSICO COM BARRAMENTO 80A PARA DISJUNTORES E CHAVE GERAL NORMA DIN



**Modelo de Embutir**

**Modelo de Sobrepor**

Cód.	Especificação	Instalação	Dimensões (mm)		
			A	L	P
<b>607-016</b>	P/16 DISJ.+GERAL BIF. (18 POSIÇÕES)	Embutir	355	272	95
<b>607-022</b>	P/22 DISJ.+GERAL BIF. (24 POSIÇÕES)	Embutir	355	334	95
<b>607-028</b>	P/28 DISJ.+GERAL BIF. (30 POSIÇÕES)	Embutir	376	355	95
<b>607-034</b>	P/34 DISJ.+GERAL BIF. (36 POSIÇÕES)	Embutir	426	355	95
<b>607-044</b>	P/44 DISJ.+GERAL BIF. (46 POSIÇÕES)	Embutir	517	355	95
<b>608-016</b>	P/16 DISJ.+GERAL BIF. (18 POSIÇÕES)	Sobrepor	355	272	95
<b>608-022</b>	P/22 DISJ.+GERAL BIF. (24 POSIÇÕES)	Sobrepor	355	334	95
<b>608-028</b>	P/28 DISJ.+GERAL BIF. (30 POSIÇÕES)	Sobrepor	376	355	95
<b>608-034</b>	P/34 DISJ.+GERAL BIF. (36 POSIÇÕES)	Sobrepor	426	355	95
<b>608-044</b>	P/44 DISJ.+GERAL BIF. (46 POSIÇÕES)	Sobrepor	517	355	95

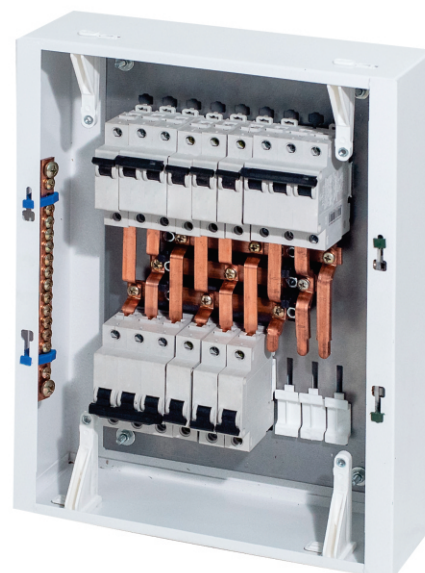
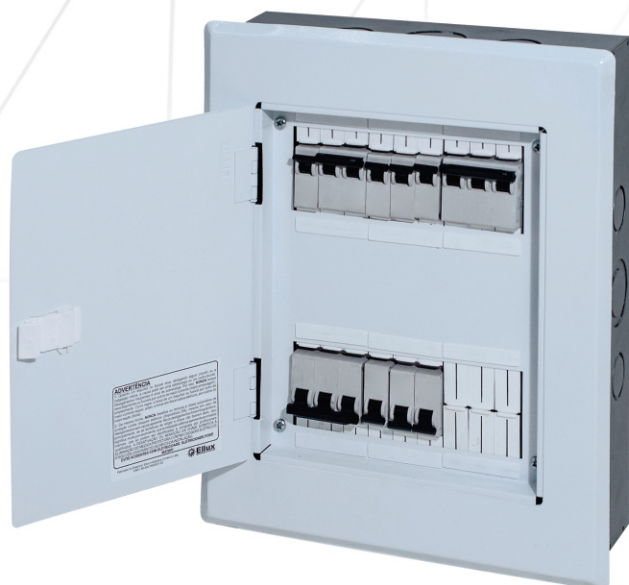
\*Quadros fornecidos com kit de barramento, sem disjuntores.

\*\*Dimensões da caixa sem a tampa



Ficha técnica

# QUADRO DE DISTRIBUIÇÃO COMPACTO TRIFÁSICO COM BARRAMENTO 80A PARA DISJUNTORES E CHAVE GERAL NORMA DIN



**Modelo de Embutir**



**Modelo de Sobrepor**

Cód.	Especificação	Instalação	Dimensões (mm)		
			A	L	P
<b>605-015</b>	P/15 DISJ.+GERAL TRIF. (18 POSIÇÕES)	Embutir	355	272	95
<b>605-021</b>	P/21 DISJ.+GERAL TRIF. (24 POSIÇÕES)	Embutir	355	334	95
<b>605-027</b>	P/27 DISJ.+GERAL TRIF. (30 POSIÇÕES)	Embutir	376	355	95
<b>605-033</b>	P/33 DISJ.+GERAL TRIF. (36 POSIÇÕES)	Embutir	426	355	95
<b>605-043</b>	P/43 DISJ.+GERAL TRIF. (46 POSIÇÕES)	Embutir	517	355	95
<b>606-015</b>	P/15 DISJ.+GERAL TRIF. (18 POSIÇÕES)	Sobrepor	355	272	95
<b>606-021</b>	P/21 DISJ.+GERAL TRIF. (24 POSIÇÕES)	Sobrepor	355	334	95
<b>606-027</b>	P/27 DISJ.+GERAL TRIF. (30 POSIÇÕES)	Sobrepor	376	355	95
<b>606-033</b>	P/33 DISJ.+GERAL TRIF. (36 POSIÇÕES)	Sobrepor	426	355	95
<b>606-043</b>	P/43 DISJ.+GERAL TRIF. (46 POSIÇÕES)	Sobrepor	517	355	95

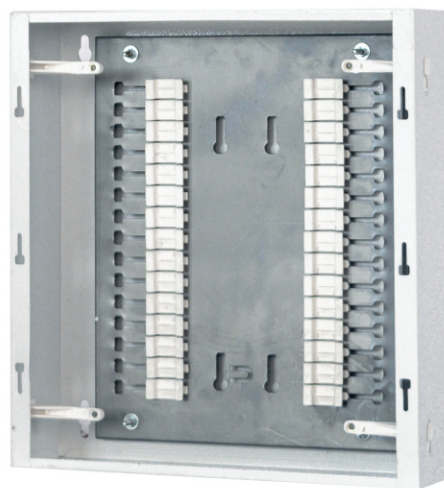
\*Quadros fornecidos com kit de barramento, sem disjuntores.

\*\*Dimensões da caixa sem a tampa

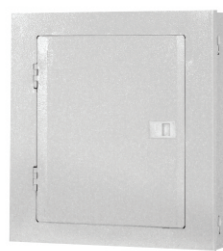


**Ficha técnica**

# QUADRO COMPACTO ATÉ 80A SEM BARRAMENTO



**Modelo de Embutir**



**Modelo de Sobrepor**

Cód.	Especificação	Instalação	Dimensões (mm)		
			A	L	P
<b>754-016</b>	P/16-15 DISJ DIN+GERAL BIF/TRIF (18 POSIÇÕES)	Embutir	355	272	95
<b>754-022</b>	P/22-21 DISJ DIN+GERAL BIF/TRIF (24 POSIÇÕES)	Embutir	355	334	95
<b>754-028</b>	P/28-27 DISJ DIN+GERAL BIF/TRIF (30 POSIÇÕES)	Embutir	376	355	95
<b>754-034</b>	P/34-33 DISJ DIN+GERAL BIF/TRIF (36 POSIÇÕES)	Embutir	426	355	95
<b>754-044</b>	P/44-43 DISJ DIN+GERAL BIF/TRIF (46 POSIÇÕES)	Embutir	517	355	95
<b>755-016</b>	P/16-15 DISJ DIN+GERAL BIF/TRIF (18 POSIÇÕES)	Sobrepor	355	272	95
<b>755-022</b>	P/22-21 DISJ DIN+GERAL BIF/TRIF (24 POSIÇÕES)	Sobrepor	355	334	95
<b>755-028</b>	P/28-27 DISJ DIN+GERAL BIF/TRIF (30 POSIÇÕES)	Sobrepor	376	355	95
<b>755-034</b>	P/34-33 DISJ DIN+GERAL BIF/TRIF (36 POSIÇÕES)	Sobrepor	426	355	95
<b>755-044</b>	P/44-43 DISJ DIN+GERAL BIF/TRIF (46 POSIÇÕES)	Sobrepor	517	355	95

\*Kit de barramento vendido separadamente

\*\*Dimensões da caixa sem a tampa

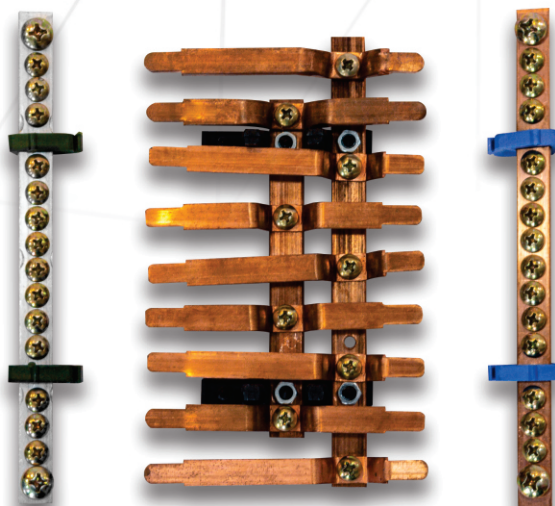


Ficha técnica



# KIT BARRAMENTO 80A (PARA QUADRO COMPACTO)

## BIFÁSICO

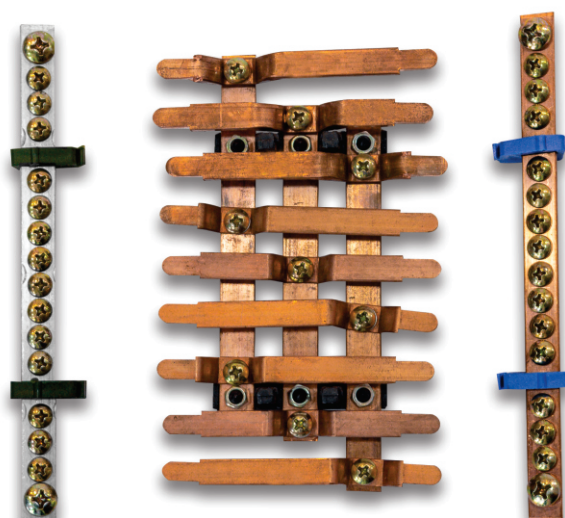


Cód.	Especificação
710-016	P/16 DISJ. DIN+GERAL BIF. (18 POSIÇÕES)
710-022	P/22 DISJ. DIN+GERAL BIF. (24 POSIÇÕES)
710-028	P/28 DISJ. DIN+GERAL BIF. (30 POSIÇÕES)
710-034	P/34 DISJ. DIN+GERAL BIF. (36 POSIÇÕES)
710-044	P/44 DISJ. DIN+GERAL BIF. (46 POSIÇÕES)



Ficha técnica

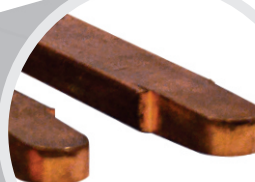
## TRIFÁSICO



Cód.	Especificação
709-015	P/15 DISJ. DIN+GERAL TRIF. (18 POSIÇÕES)
709-021	P/21 DISJ. DIN+GERAL TRIF. (24 POSIÇÕES)
709-027	P/27 DISJ. DIN+GERAL TRIF. (30 POSIÇÕES)
709-033	P/33 DISJ. DIN+GERAL TRIF. (36 POSIÇÕES)
709-043	P/43 DISJ. DIN+GERAL TRIF. (46 POSIÇÕES)



Ficha técnica

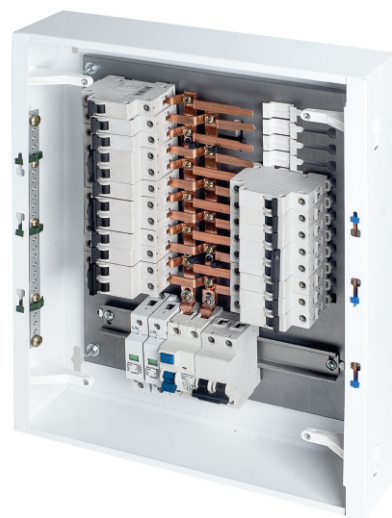


A espessura da derivação da chave geral segue a mesma amperagem do barramento de fase.

# QUADRO DE DISTRIBUIÇÃO GERAL SEPARADA BIFÁSICO COM BARRAMENTO 100A PARA DISJUNTORES NORMA DIN



Modelo de Embutir



Modelo de Sobrepor

Cód.	Especificação	Instalação	Dimensões (mm)		
			A	L	P
613-012	P/12 DISJ+GERAL+10 MÓD.	Embutir	346	355	95
613-016	P/16 DISJ+GERAL+10 MÓD.	Embutir	382	355	95
613-018	P/18 DISJ+GERAL+10 MÓD.	Embutir	401	355	95
613-024	P/24 DISJ+GERAL+10 MÓD.	Embutir	454	355	95
613-028	P/28 DISJ+GERAL+10 MÓD.	Embutir	490	355	95
613-034	P/34 DISJ+GERAL+10 MÓD.	Embutir	544	355	95
613-044	P/44 DISJ+GERAL+10 MÓD.	Embutir	636	355	95
614-012	P/12 DISJ+GERAL+10 MÓD.	Sobrepor	346	355	95
614-016	P/16 DISJ+GERAL+10 MÓD.	Sobrepor	382	355	95
614-018	P/18 DISJ+GERAL+10 MÓD.	Sobrepor	401	355	95
614-024	P/24 DISJ+GERAL+10 MÓD.	Sobrepor	454	355	95
614-028	P/28 DISJ+GERAL+10 MÓD.	Sobrepor	490	355	95
614-034	P/34 DISJ+GERAL+10 MÓD.	Sobrepor	544	355	95
614-044	P/44 DISJ+GERAL+10 MÓD.	Sobrepor	636	355	95

\*Quadros fornecidos com kit de barramento, sem disjuntores.

\*\*Dimensões da caixa sem a tampa



Ficha técnica

# QUADRO DE DISTRIBUIÇÃO GERAL SEPARADA TRIFÁSICO COM BARRAMENTO 100A PARA DISJUNTORES NORMA DIN



**Modelo de Embutir**

**Modelo de Sobrepor**

Cód.	Especificação	Instalação	Dimensões (mm)		
			A	L	P
<b>611-012</b>	P/12 DISJ+GERAL+9 MÓD.	Embutir	346	355	95
<b>611-016</b>	P/16 DISJ+GERAL+9 MÓD.	Embutir	382	355	95
<b>611-018</b>	P/18 DISJ+GERAL+9 MÓD.	Embutir	401	355	95
<b>611-024</b>	P/24 DISJ+GERAL+9 MÓD.	Embutir	454	355	95
<b>611-028</b>	P/28 DISJ+GERAL+9 MÓD.	Embutir	490	355	95
<b>611-034</b>	P/34 DISJ+GERAL+9 MÓD.	Embutir	544	355	95
<b>611-044</b>	P/44 DISJ+GERAL+9 MÓD.	Embutir	636	355	95
<b>612-012</b>	P/12 DISJ+GERAL+9 MÓD.	Sobrepor	346	355	95
<b>612-016</b>	P/16 DISJ+GERAL+9 MÓD.	Sobrepor	382	355	95
<b>612-018</b>	P/18 DISJ+GERAL+9 MÓD.	Sobrepor	401	355	95
<b>612-024</b>	P/24 DISJ+GERAL+9 MÓD.	Sobrepor	454	355	95
<b>612-028</b>	P/28 DISJ+GERAL+9 MÓD.	Sobrepor	490	355	95
<b>612-034</b>	P/34 DISJ+GERAL+9 MÓD.	Sobrepor	544	355	95
<b>612-044</b>	P/44 DISJ+GERAL+9 MÓD.	Sobrepor	636	355	95

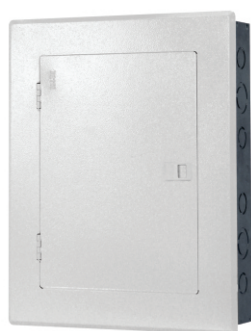
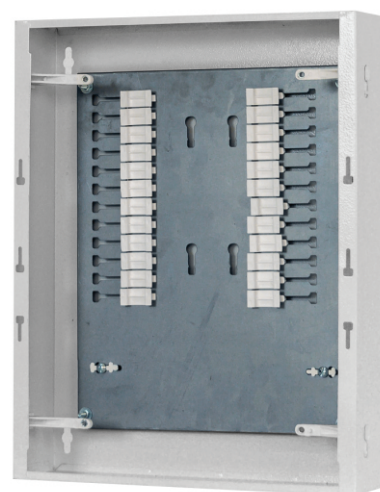
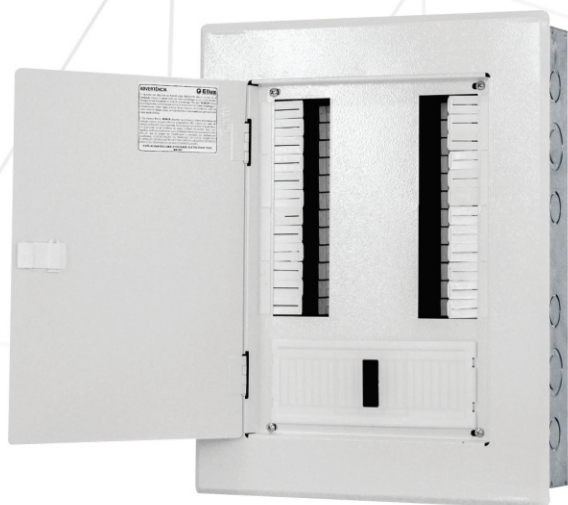
\*Quadros fornecidos com kit de barramento, sem disjuntores.

\*\*Dimensões da caixa sem a tampa



Ficha técnica

# QUADRO GERAL SEPARADA ATÉ 100A SEM BARRAMENTO



**Modelo de Embutir**



**Modelo de Sobrepor**

Cód.	Especificação	Instalação	Dimensões (mm)		
			A	L	P
<b>750-012</b>	P/ BARRAMENTO BIF/TRIF 12 DISJ DIN+GERAL SEP+10/9 MÓD.	Embutir	346	355	95
<b>750-016</b>	P/ BARRAMENTO BIF/TRIF 16 DISJ DIN+GERAL SEP+10/9 MÓD.	Embutir	382	355	95
<b>750-018</b>	P/ BARRAMENTO BIF/TRIF 18 DISJ DIN+GERAL SEP+10/9 MÓD.	Embutir	401	355	95
<b>750-024</b>	P/ BARRAMENTO BIF/TRIF 24 DISJ DIN+GERAL SEP+10/9 MÓD.	Embutir	454	355	95
<b>750-028</b>	P/ BARRAMENTO BIF/TRIF 28 DISJ DIN+GERAL SEP+10/9 MÓD.	Embutir	490	355	95
<b>750-034</b>	P/ BARRAMENTO BIF/TRIF 34 DISJ DIN+GERAL SEP+10/9 MÓD.	Embutir	544	355	95
<b>750-044</b>	P/ BARRAMENTO BIF/TRIF 44 DISJ DIN+GERAL SEP+10/9 MÓD.	Embutir	636	355	95
<b>751-012</b>	P/ BARRAMENTO BIF/TRIF 12 DISJ DIN+GERAL SEP+10/9 MÓD.	Sobrepor	346	355	95
<b>751-016</b>	P/ BARRAMENTO BIF/TRIF 16 DISJ DIN+GERAL SEP+10/9 MÓD.	Sobrepor	382	355	95
<b>751-018</b>	P/ BARRAMENTO BIF/TRIF 18 DISJ DIN+GERAL SEP+10/9 MÓD.	Sobrepor	401	355	95
<b>751-024</b>	P/ BARRAMENTO BIF/TRIF 24 DISJ DIN+GERAL SEP+10/9 MÓD.	Sobrepor	454	355	95
<b>751-028</b>	P/ BARRAMENTO BIF/TRIF 28 DISJ DIN+GERAL SEP+10/9 MÓD.	Sobrepor	490	355	95
<b>751-034</b>	P/ BARRAMENTO BIF/TRIF 34 DISJ DIN+GERAL SEP+10/9 MÓD.	Sobrepor	544	355	95
<b>751-044</b>	P/ BARRAMENTO BIF/TRIF 44 DISJ DIN+GERAL SEP+10/9 MÓD.	Sobrepor	636	355	95

\*Kit de barramento vendido separadamente

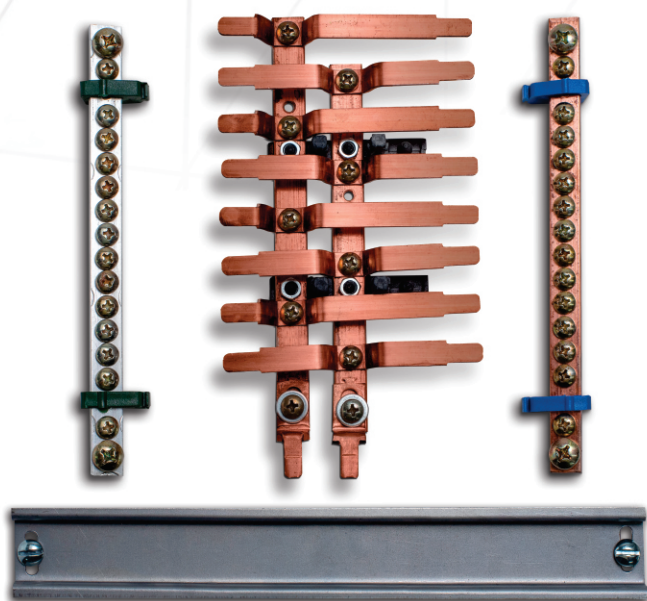
\*\*Dimensões da caixa sem a tampa



Ficha técnica

# KIT BARRAMENTO 100A (PARA QUADRO GERAL SEPARADA)

## BIFÁSICO

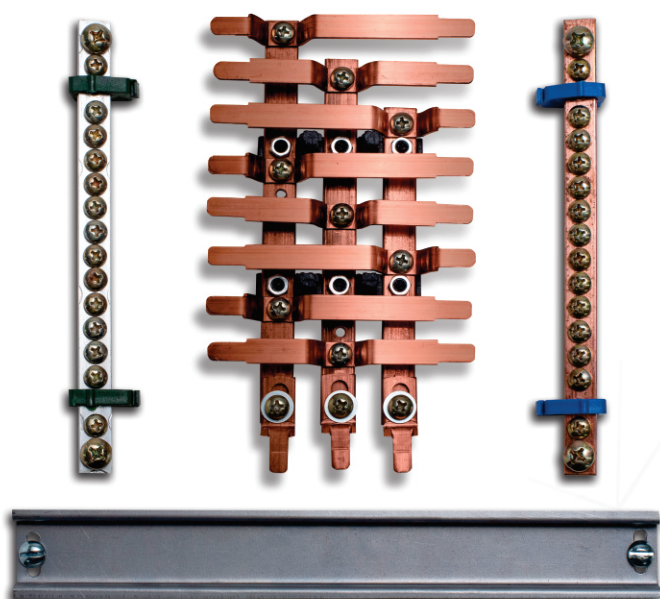


Cód.	Especificação
704-012	BIFÁSICO P/12 DISJ. DIN
704-016	BIFÁSICO P/16 DISJ. DIN
704-018	BIFÁSICO P/18 DISJ. DIN
704-024	BIFÁSICO P/24 DISJ. DIN
704-028	BIFÁSICO P/28 DISJ. DIN
704-034	BIFÁSICO P/34 DISJ. DIN
704-044	BIFÁSICO P/44 DISJ. DIN



[Ficha técnica](#)

## TRIFÁSICO

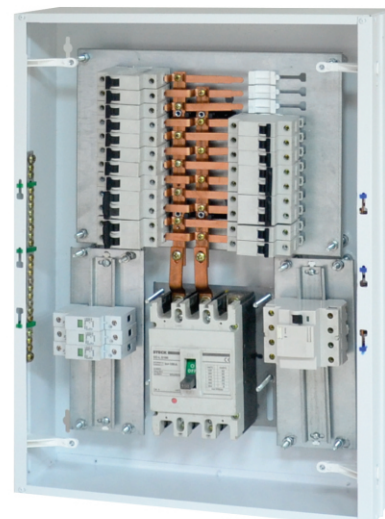


Cód.	Especificação
701-012	TRIFÁSICO P/12 DISJ. DIN
701-016	TRIFÁSICO P/16 DISJ. DIN
701-018	TRIFÁSICO P/18 DISJ. DIN
701-024	TRIFÁSICO P/24 DISJ. DIN
701-028	TRIFÁSICO P/28 DISJ. DIN
701-034	TRIFÁSICO P/34 DISJ. DIN
701-044	TRIFÁSICO P/44 DISJ. DIN



[Ficha técnica](#)

# QUADRO DE DISTRIBUIÇÃO GERAL SEPARADA BIFÁSICO COM BARRAMENTO 150A PARA DISJUNTORES NORMA DIN



**Modelo de Embutir**



**Modelo de Sobrepor**

Cód.	Especificação	Instalação	Dimensões (mm)		
			A	L	P
<b>261-024</b>	P/24 DISJ+GERAL+24 MÓD.	Embutir	604	440	122
<b>261-034</b>	P/34 DISJ+GERAL+24 MÓD.	Embutir	694	440	122
<b>261-044</b>	P/44 DISJ+GERAL+24 MÓD.	Embutir	784	440	122
<b>261-056</b>	P/56 DISJ+GERAL+24 MÓD.	Embutir	892	440	122
<b>261-070</b>	P/70 DISJ+GERAL+24 MÓD.	Embutir	1018	440	122
<b>262-024</b>	P/24 DISJ+GERAL+24 MÓD.	Sobrepor	604	440	122
<b>262-034</b>	P/34 DISJ+GERAL+24 MÓD.	Sobrepor	694	440	122
<b>262-044</b>	P/44 DISJ+GERAL+24 MÓD.	Sobrepor	784	440	122
<b>262-056</b>	P/56 DISJ+GERAL+24 MÓD.	Sobrepor	892	440	122
<b>262-070</b>	P/70 DISJ+GERAL+24 MÓD.	Sobrepor	1018	440	122

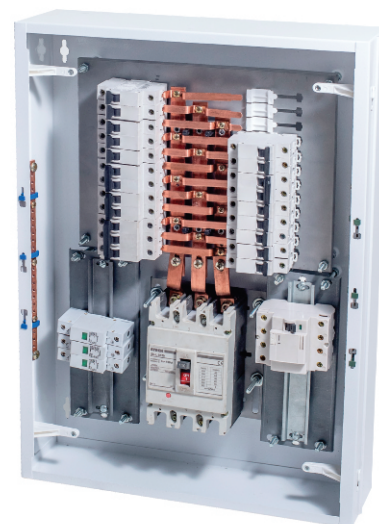
\*Quadros fornecidos com kit de barramento, sem disjuntores.

\*\*Dimensões da caixa sem a tampa



Ficha técnica

# QUADRO DE DISTRIBUIÇÃO GERAL SEPARADA TRIFÁSICO COM BARRAMENTO 150A PARA DISJUNTORES NORMA DIN



**Modelo de Embutir**



**Modelo de Sobrepor**

Cód.	Especificação	Instalação	Dimensões (mm)		
			A	L	P
609-024	P/24 DISJ+GERAL+24 MÓD.	Embutir	604	440	122
609-034	P/34 DISJ+GERAL+24 MÓD.	Embutir	694	440	122
609-044	P/44 DISJ+GERAL+24 MÓD.	Embutir	784	440	122
609-056	P/56 DISJ+GERAL+24 MÓD.	Embutir	892	440	122
609-070	P/70 DISJ+GERAL+24 MÓD.	Embutir	1018	440	122
610-024	P/24 DISJ+GERAL+24 MÓD.	Sobrepor	604	440	122
610-034	P/34 DISJ+GERAL+24 MÓD.	Sobrepor	694	440	122
610-044	P/44 DISJ+GERAL+24 MÓD.	Sobrepor	784	440	122
610-056	P/56 DISJ+GERAL+24 MÓD.	Sobrepor	892	440	122
610-070	P/70 DISJ+GERAL+24 MÓD.	Sobrepor	1018	440	122

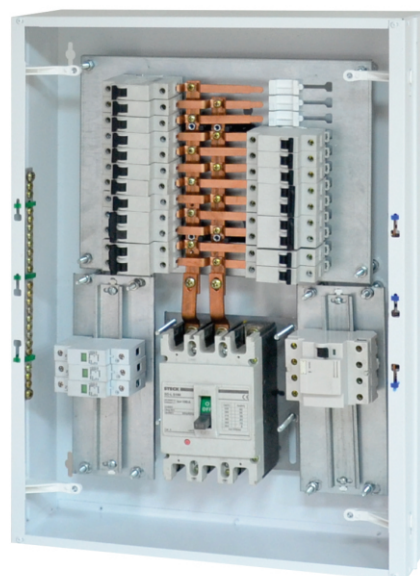
\*Quadros fornecidos com kit de barramento, sem disjuntores.

\*\*Dimensões da caixa sem a tampa



Ficha técnica

# QUADRO DE DISTRIBUIÇÃO GERAL SEPARADA BIFÁSICO COM BARRAMENTO 225A PARA DISJUNTORES NORMA DIN



**Modelo de Embutir**

**Modelo de Sobrepor**

Cód.	Especificação	Instalação	Dimensões (mm)		
			A	L	P
<b>263-024</b>	P/24 DISJ+GERAL+24 MÓD.	Embutir	604	440	122
<b>263-034</b>	P/34 DISJ+GERAL+24 MÓD.	Embutir	694	440	122
<b>263-044</b>	P/44 DISJ+GERAL+24 MÓD.	Embutir	784	440	122
<b>263-056</b>	P/56 DISJ+GERAL+24 MÓD.	Embutir	892	440	122
<b>263-070</b>	P/70 DISJ+GERAL+24 MÓD.	Embutir	1018	440	122
<b>264-024</b>	P/24 DISJ+GERAL+24 MÓD.	Sobrepor	604	440	122
<b>264-034</b>	P/34 DISJ+GERAL+24 MÓD.	Sobrepor	694	440	122
<b>264-044</b>	P/44 DISJ+GERAL+24 MÓD.	Sobrepor	784	440	122
<b>264-056</b>	P/56 DISJ+GERAL+24 MÓD.	Sobrepor	892	440	122
<b>264-070</b>	P/70 DISJ+GERAL+24 MÓD.	Sobrepor	1018	440	122

\*Quadros fornecidos com kit de barramento, sem disjuntores.

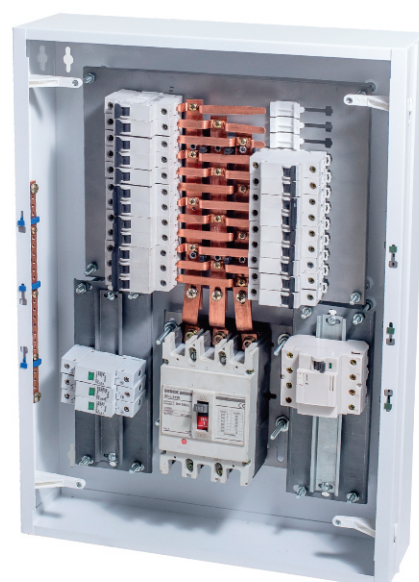
\*\*Dimensões da caixa sem a tampa



Ficha técnica



# QUADRO DE DISTRIBUIÇÃO GERAL SEPARADA TRIFÁSICO COM BARRAMENTO 225A PARA DISJUNTORES NORMA DIN



**Modelo de Embutir**

**Modelo de Sobrepor**

Cód.	Especificação	Instalação	Dimensões (mm)		
			A	L	P
<b>252-024</b>	P/24 DISJ+GERAL+24 MÓD.	Embutir	604	440	122
<b>252-034</b>	P/34 DISJ+GERAL+24 MÓD.	Embutir	694	440	122
<b>252-044</b>	P/44 DISJ+GERAL+24 MÓD.	Embutir	784	440	122
<b>252-056</b>	P/56 DISJ+GERAL+24 MÓD.	Embutir	892	440	122
<b>252-070</b>	P/70 DISJ+GERAL+24 MÓD.	Embutir	1018	440	122
<b>253-024</b>	P/24 DISJ+GERAL+24 MÓD.	Sobrepor	604	440	122
<b>253-034</b>	P/34 DISJ+GERAL+24 MÓD.	Sobrepor	694	440	122
<b>253-044</b>	P/44 DISJ+GERAL+24 MÓD.	Sobrepor	784	440	122
<b>253-056</b>	P/56 DISJ+GERAL+24 MÓD.	Sobrepor	892	440	122
<b>253-070</b>	P/70 DISJ+GERAL+24 MÓD.	Sobrepor	1018	440	122

\*Quadros fornecidos com kit de barramento, sem disjuntores.

\*\*Dimensões da caixa sem a tampa



Ficha técnica

# QUADRO GERAL SEPARADA ATÉ 150A - 225A SEM BARRAMENTO



**Modelo de Embutir**

**Modelo de Sobrepor**

Cód.	Especificação	Instalação	Dimensões (mm)		
			A	L	P
<b>752-024</b>	P/ BARRAMENTO BIF/TRIF 24 DISJ DIN+GERAL SEP+24 MÓD.	Embutir	604	440	122
<b>752-034</b>	P/ BARRAMENTO BIF/TRIF 34 DISJ DIN+GERAL SEP+24 MÓD.	Embutir	694	440	122
<b>752-044</b>	P/ BARRAMENTO BIF/TRIF 44 DISJ DIN+GERAL SEP+24 MÓD.	Embutir	784	440	122
<b>752-056</b>	P/ BARRAMENTO BIF/TRIF 56 DISJ DIN+GERAL SEP+24 MÓD.	Embutir	892	440	122
<b>752-070</b>	P/ BARRAMENTO BIF/TRIF 70 DISJ DIN+GERAL SEP+24 MÓD.	Embutir	1018	440	122
<b>753-024</b>	P/ BARRAMENTO BIF/TRIF 24 DISJ DIN+GERAL SEP+24 MÓD.	Sobrepor	604	440	122
<b>753-034</b>	P/ BARRAMENTO BIF/TRIF 34 DISJ DIN+GERAL SEP+24 MÓD.	Sobrepor	694	440	122
<b>753-044</b>	P/ BARRAMENTO BIF/TRIF 44 DISJ DIN+GERAL SEP+24 MÓD.	Sobrepor	784	440	122
<b>753-056</b>	P/ BARRAMENTO BIF/TRIF 56 DISJ DIN+GERAL SEP+24 MÓD.	Sobrepor	892	440	122
<b>753-070</b>	P/ BARRAMENTO BIF/TRIF 70 DISJ DIN+GERAL SEP+24 MÓD.	Sobrepor	1018	440	122

\*Kit de barramento vendido separadamente

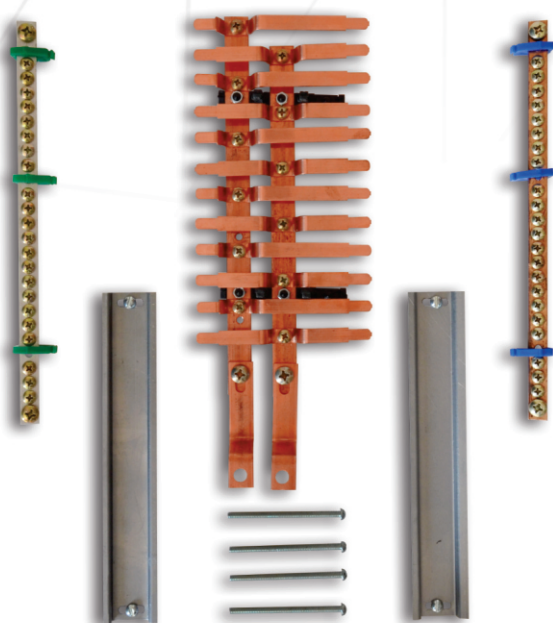
\*\*Dimensões da caixa sem a tampa



Ficha técnica

# KIT BARRAMENTO 150/225A (PARA QUADRO GERAL SEPARADA)

## BIFÁSICO



Cód.	Especificação
713-024	150A BIFÁSICO P/24 DISJ. DIN
713-034	150A BIFÁSICO P/34 DISJ. DIN
713-044	150A BIFÁSICO P/44 DISJ. DIN
713-056	150A BIFÁSICO P/56 DISJ. DIN
713-070	150A BIFÁSICO P/70 DISJ. DIN



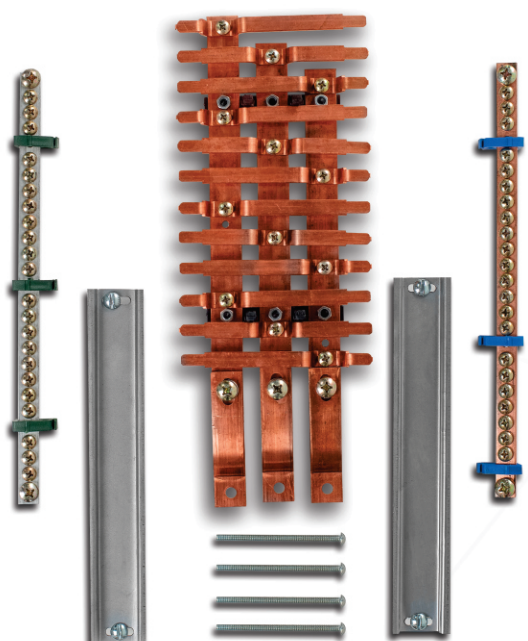
Ficha técnica

Cód.	Especificação
714-024	225A BIFÁSICO P/24 DISJ. DIN
714-034	225A BIFÁSICO P/34 DISJ. DIN
714-044	225A BIFÁSICO P/44 DISJ. DIN
714-056	225A BIFÁSICO P/56 DISJ. DIN
714-070	225A BIFÁSICO P/70 DISJ. DIN



Ficha técnica

## TRIFÁSICO



Cód.	Especificação
702-024	150A TRIFÁSICO P/24 DISJ. DIN
702-034	150A TRIFÁSICO P/34 DISJ. DIN
702-044	150A TRIFÁSICO P/44 DISJ. DIN
702-056	150A TRIFÁSICO P/56 DISJ. DIN
702-070	150A TRIFÁSICO P/70 DISJ. DIN



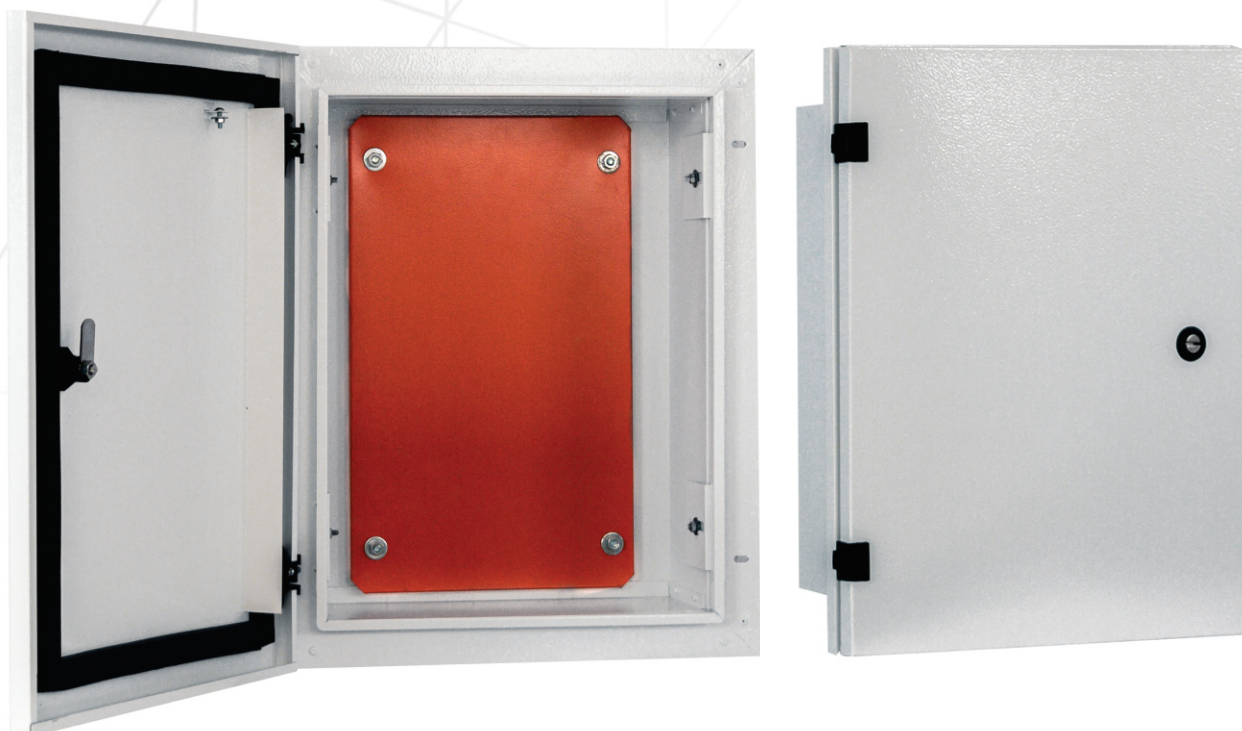
Ficha técnica

Cód.	Especificação
703-024	225A TRIFÁSICO P/24 DISJ. DIN
703-034	225A TRIFÁSICO P/34 DISJ. DIN
703-044	225A TRIFÁSICO P/44 DISJ. DIN
703-056	225A TRIFÁSICO P/56 DISJ. DIN
703-070	225A TRIFÁSICO P/70 DISJ. DIN



Ficha técnica

# QUADRO DE COMANDO DE EMBUTIR



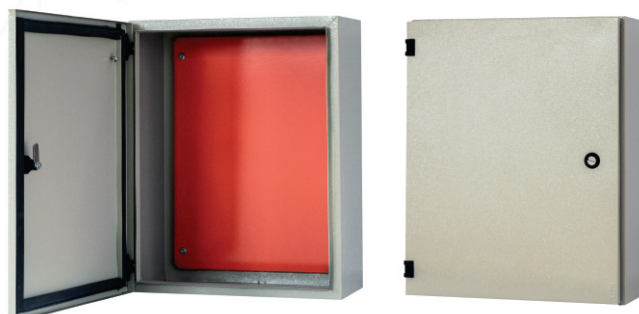
Cód.	Dimensões (cm)			Dimensões da borda externa (cm)	
	A	L	P	A	L
292-001	30	20	12	38	28
292-002	30	30	12	38	38
292-003	40	30	12	48	38
292-004	40	40	12	48	48
292-007	50	40	12	58	48
292-008	50	50	12	58	58
292-010	60	40	12	68	48
292-011	60	50	12	68	58
292-013	60	60	12	68	68
292-016	80	40	12	88	48
292-017	80	50	12	88	58
292-020	80	60	12	88	68
292-022	80	70	12	88	78
292-025	100	50	12	108	58
292-028	100	60	12	108	68
292-030	100	80	12	108	88
292-036	120	60	12	128	68
292-038	120	80	12	128	88
292-041	120	100	12	128	108



Ficha técnica

# QUADRO DE COMANDO SOBREPOR

Cód.	Dimensões (cm)			Flange
	A	L	P	
223-001	20	20	14	Não
223-002	35	20	15	Não
223-003	30	20	20	Não
223-004	20	30	20	Não
223-005	30	30	20	Não
223-006	30	30	25	Não
223-007	40	30	20	Não
223-008	40	40	20	Não
223-009	40	40	25	Não
223-010	40	50	20	Não
223-011	50	30	20	Não
223-012	50	40	20	Não
223-013	50	30	25	Não
223-014	50	50	20	Não
223-015	50	50	25	Não
223-016	60	40	20	Não
223-017	60	40	25	Não
223-018	60	50	20	Não
223-019	60	50	25	Não
223-020	60	60	20	Não
223-021	60	60	25	Não
223-022	70	50	20	Não
223-023	70	50	25	Não
223-024	80	50	20	Não
223-025	80	50	25	Não
223-026	80	60	20	Não
223-027	80	60	25	Não
223-028	80	70	25	Não
223-029	100	50	25	Não
223-030	100	60	25	Não
223-031	100	60	35	Não
223-032	100	80	25	Não
223-033	100	80	35	Não
223-034	120	80	25	Não
223-035	120	80	35	Não
223-036	120	100	35	Não



Cód.	Dimensões (cm)			Flange
	A	L	P	
243-008	40	40	20	Sim
243-009	40	40	25	Sim
243-010	40	50	20	Sim
243-012	50	40	20	Sim
243-014	50	50	20	Sim
243-015	50	50	25	Sim
243-016	60	40	20	Sim
243-017	60	40	25	Sim
243-018	60	50	20	Sim
243-019	60	50	25	Sim
243-020	60	60	20	Sim
243-021	60	60	25	Sim
243-022	70	50	20	Sim
243-023	70	50	25	Sim
243-024	80	50	20	Sim
243-025	80	50	25	Sim
243-026	80	60	20	Sim
243-027	80	60	25	Sim
243-028	80	70	25	Sim
243-029	100	50	25	Sim
243-030	100	60	25	Sim
243-031	100	60	35	Sim
243-032	100	80	25	Sim
243-033	100	80	35	Sim
243-034	120	80	25	Sim
243-035	120	80	35	Sim
243-036	120	100	35	Sim



# CAIXA DE PASSAGEM



Modelo de Embutir



Modelo de Sobrepor

Cód.	Dimensões (cm)			Instalação
	A	L	P	
220-012	12	12	5,5	Embutir
220-015	15	15	10	Embutir
220-020	20	20	10	Embutir
220-030	30	30	10	Embutir
220-040	40	40	10	Embutir
220-050	50	50	15	Embutir
221-012	12	12	5,5	Sobrepor
221-015	15	15	10	Sobrepor
221-020	20	20	10	Sobrepor
221-030	30	30	10	Sobrepor
221-040	40	40	10	Sobrepor
221-050	50	50	15	Sobrepor



Ficha técnica

# CENTRINHO DE DISTRIBUIÇÃO



Modelo de Embutir



Modelo de Sobrepor

Cód.	Especificação	Instalação	Dimensões (mm)		
			A	L	P
273-004	P/ 04 DISJ DIN	Embutir	170	108	80
273-008	P/ 08 DISJ DIN	Embutir	196	150	80
273-016	P/ 16 DISJ DIN	Embutir	316	240	80
274-004	P/ 04 DISJ DIN	Sobrepor	170	108	80
274-008	P/ 08 DISJ DIN	Sobrepor	196	150	80
274-016	P/ 16 DISJ DIN	Sobrepor	316	240	80



Ficha técnica

# CAIXA PARA INSTALAÇÃO TELEFÔNICA/INTERNET PADRÃO TELEBRÁS



**Modelo de Embutir**



**Modelo de Sobrepor**

Cód.	Dimensões (cm)			Instalação
	A	L	P	
<b>301-020</b>	20	20	12	Embutir
<b>301-040</b>	40	40	12	Embutir
<b>301-060</b>	60	60	12	Embutir
<b>301-080</b>	80	80	12	Embutir
<b>301-100</b>	100	100	12	Embutir
<b>301-120</b>	120	120	12	Embutir
<b>302-020</b>	20	20	12	Sobrepor
<b>302-040</b>	40	40	12	Sobrepor
<b>302-060</b>	60	60	12	Sobrepor
<b>302-080</b>	80	80	12	Sobrepor
<b>302-100</b>	100	100	12	Sobrepor
<b>302-120</b>	120	120	12	Sobrepor

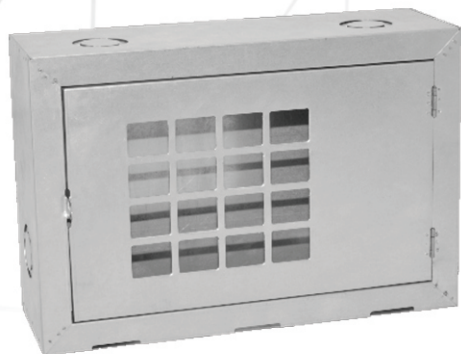


Ficha técnica

# CAIXA E FRENTE PARA HIDRÔMETRO



Padrão CESAMA e COPASA.



Frestas para escoamento de água

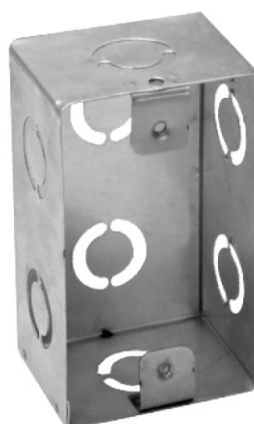
Cód.	Especificação	Dimensões (mm)		
		A	L	P
287-001	Caixa 1/2"	380	260	120
290-001	Frente 1/2"	380	260	25



Ficha técnica

# CAIXA DE LUZ

Cód.	Especificação	Instalação
277-402	4x2"	Embutir
277-404	4x4"	Embutir



Ficha técnica



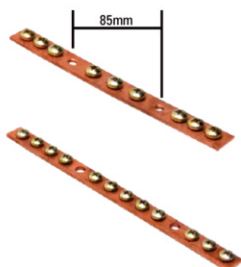
# ACESSÓRIOS PARA QUADROS

Cód.	Especificação
720-100-150	BARRAMENTO DE COBRE 100A 150 MM 12 PARAFUSOS
720-100-200	BARRAMENTO DE COBRE 100A 200 MM 16 PARAFUSOS
720-100-250	BARRAMENTO DE COBRE 100A 250 MM 20 PARAFUSOS
720-100-320	BARRAMENTO DE COBRE 100A 320 MM 29 PARAFUSOS
720-100-420	BARRAMENTO DE COBRE 100A 420 MM 34 PARAFUSOS
720-100-500	BARRAMENTO DE COBRE 100A 500 MM 42 PARAFUSOS
720-100-610	BARRAMENTO DE COBRE 100A 610 MM 52 PARAFUSOS



• Fornecidos com parafusos Philips de 3/16 e um furo em cada extremidade com parafusos de 1/4. Ideais para serem usadas como barras de terra e/ou neutro. Acompanha a respectiva quantidade de parafusos

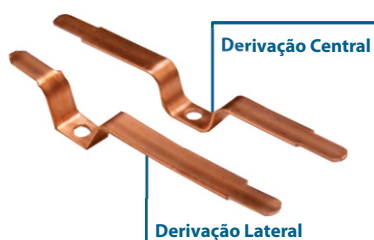
Cód.	Especificação
721-100-190	BARRAMENTO DE COBRE P/ CAIXAS DE MEDIÇÃO 100A 190 MM 12 PARAFUSOS
721-100-300	BARRAMENTO DE COBRE P/ CAIXAS DE MEDIÇÃO 100A 300 MM 18 PARAFUSOS
721-100-490	BARRAMENTO DE COBRE P/ CAIXAS DE MEDIÇÃO 100A 490 MM 30 PARAFUSOS
721-150-220	BARRAMENTO DE COBRE P/ CAIXAS DE MEDIÇÃO 150A 220 MM 12 PARAFUSOS
721-150-350	BARRAMENTO DE COBRE P/ CAIXAS DE MEDIÇÃO 150A 350 MM 19 PARAFUSOS
721-225-220	BARRAMENTO DE COBRE P/ CAIXAS DE MEDIÇÃO 225A 220 MM 12 PARAFUSOS
721-225-350	BARRAMENTO DE COBRE P/ CAIXAS DE MEDIÇÃO 225A 350 MM 19 PARAFUSOS



• Possuem dois furos passantes para fixação das barras ao centro de medição com distância entre si de 85 mm.

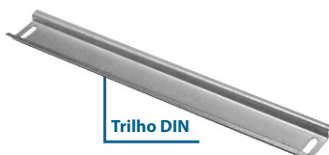
• Podemos fabricar com outras medidas, furações e também nas amperagens de: 269A, 329A, 387A e 492A, sob consulta.

• Fornecidos com parafusos Philips de 3/4 para as barras de 100A, e de 1/4 para as barras de 150/225A.



Derivação Central

Derivação Lateral



Trilho DIN



Detalhe do verso da tampa cega: com guias para recorte, proporcionando perfeito acabamento.

Cód.	Especificação
719-001	DERIVAÇÃO CENTRAL 33A P/ BARRAMENTO DE 100A (98 MM)
719-002	DERIVAÇÃO LATERAL 33A P/ BARRAMENTO DE 100A (98 MM)
719-003	DERIVAÇÃO CENTRAL 33A P/ BARRAMENTO DE 150/225A (110 MM)
719-004	DERIVAÇÃO LATERAL 33A P/ BARRAMENTO DE 150/225A (110 MM)
719-005	DERIVAÇÃO CENTRAL 100A P/ BARRAMENTO DE 100A (98 MM)
719-006	DERIVAÇÃO LATERAL 100A P/ BARRAMENTO DE 100A (98 MM)
719-007	DERIVAÇÃO CENTRAL 100A P/ BARRAMENTO DE 150/225A (110 MM)
719-008	DERIVAÇÃO LATERAL 100A P/ BARRAMENTO DE 150/225A (110 MM)
719-009	TRILHO PARA DISJUNTORES DIN (250 MM)
719-010	TAMPA CEGA MODULAR P/CHAVE GERAL E OUTROS DISPOSITIVOS (220X85 MM)

# LUMINÁRIA EMBUTIR ELT



Vista do produto quando instalado.

Cód.	Especificação	Dimensões (mm)			Nicho (mm)	
		C	L	P	C1	L1
182-225	2 x COMPACTA/LED E-27	263	263	85	230	230



Ficha técnica

# LUMINÁRIA EMBUTIR DHARA



Vista do produto quando instalado.

Cód.	Especificação	Difusor	Dimensões (mm)			Nicho (mm)	
			C	L	P	C1	L1
184-225V	2 x COMPACTA/LED E-27	Vidro Jateado	263	263	85	230	230



Ficha técnica

# LUMINÁRIA EMBUTIR ELX



Vista do produto quando instalado.

Cód.	Especificação	Dimensões (mm)			Nicho (mm)	
		C	L	P	C1	L1
116-120	1XT8 (600 mm)	625	160	55	605	122
116-220	2XT8 (600 mm)	625	160	55	605	122
116-420	4XT8 (600 mm)	625	250	55	605	220
116-140	1XT8 (1200 mm)	1242	160	55	1222	122
116-240	2XT8 (1200 mm)	1242	160	55	1222	122
116-440	4XT8 (1200 mm)	1242	250	55	1222	220
116-001	1XT8 (2400 mm)	2437	160	55	2407	122
116-002	2XT8 (2400 mm)	2437	160	55	2407	122



Ficha técnica

# LUMINÁRIA EMBUTIR ELZ



Vista do produto quando instalado.

Cód.	Especificação	Dimensões (mm)			Nicho (mm)	
		C	L	P	C1	L1
285-120	1XT8 (600 mm)	625	160	55	605	122
285-220	2XT8 (600 mm)	625	160	55	605	122
285-420	4XT8 (600 mm)	625	250	55	605	220
285-140	1XT8 (1200 mm)	1242	160	55	1222	122
285-240	2XT8 (1200 mm)	1242	160	55	1222	122
285-440	4XT8 (1200 mm)	1242	250	55	1222	220
285-001	1XT8 (2400 mm)	2437	160	55	2407	122
285-002	2XT8 (2400 mm)	2437	160	55	2407	122



Ficha técnica

## LUMINÁRIA EMBUTIR SMALL REFLETORA



Vista do produto quando instalado.

Cód.	Especificação	Dimensões (mm)			Nicho (mm)	
		C	L	P	C1	L1
315-220	2XT8 (600 mm)	633	175	50	615	160
315-420	4XT8 (600 mm)	633	300	50	615	288
315-240	2XT8 (1200 mm)	1243	175	50	1226	160
315-440	4XT8 (1200 mm)	1243	300	50	1226	288



Ficha técnica

## LUMINÁRIA EMBUTIR SMALL ALETADA



Vista do produto quando instalado.

Cód.	Especificação	Dimensões (mm)			Nicho (mm)	
		C	L	P	C1	L1
317-220	2XT8 (600 mm)	633	175	50	615	160
317-420	4XT8 (600 mm)	633	300	50	615	288
317-240	2XT8 (1200 mm)	1243	175	50	1226	160
317-440	4XT8 (1200 mm)	1243	300	50	1226	288

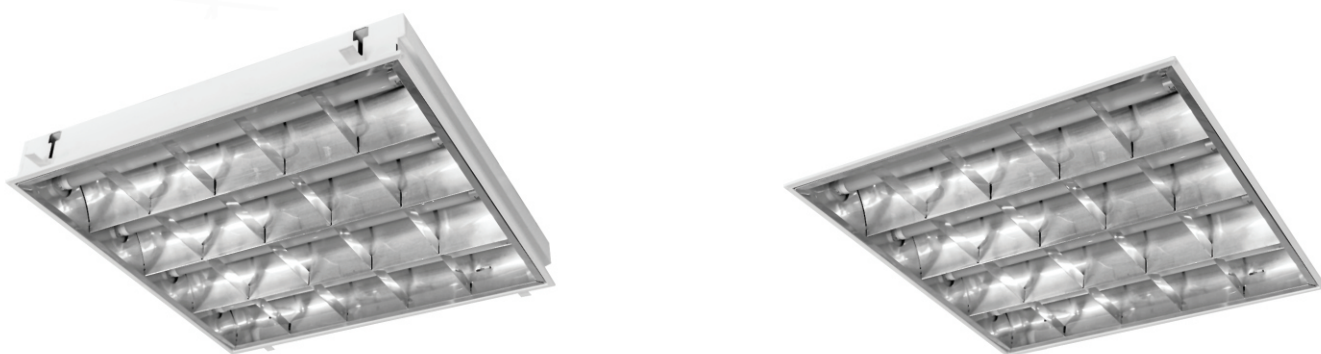


Ficha técnica

# LUMINÁRIA EMBUTIR LFM02

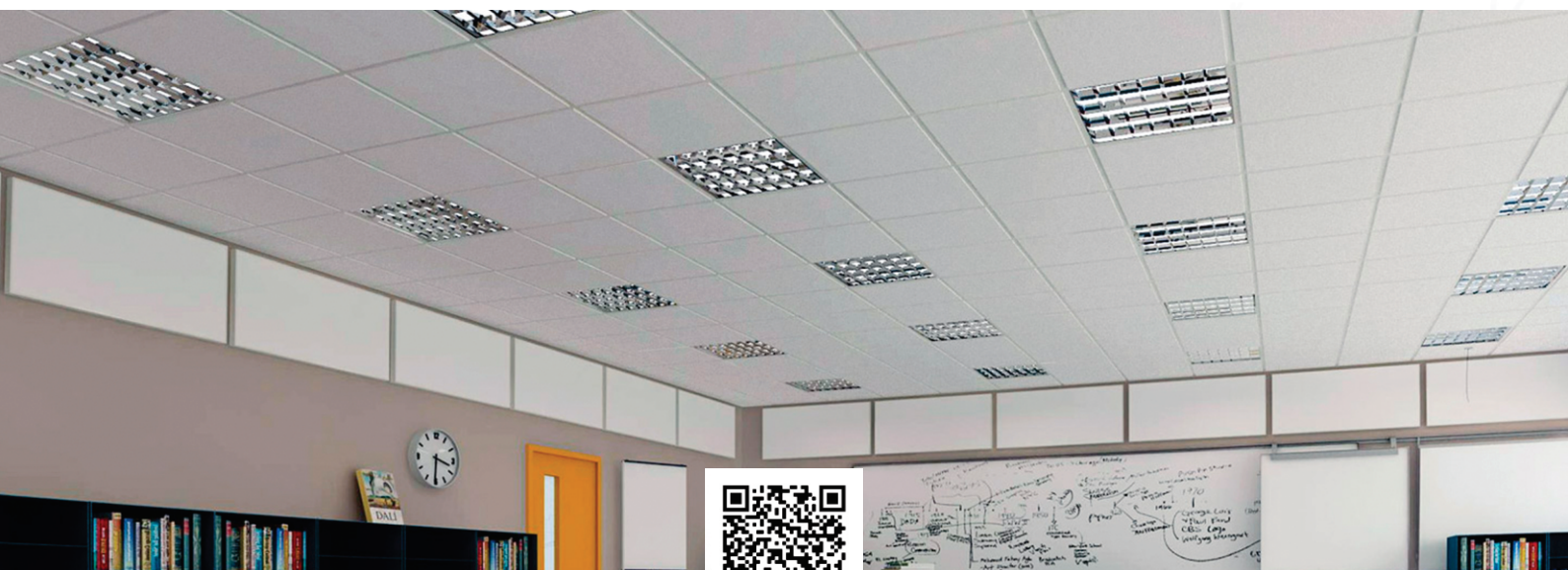


Vista do produto quando instalado.



Vista do produto quando instalado.

Cód.	Especificação	Dimensões (mm)			Nichos (mm)	
		C	L	P	C1	L1
259-220	2XT8 (600 mm)	625	308	58	605	289
259-420	4XT8 (600 mm)	625	620	58	605	600
259-240	2XT8 (1200 mm)	1247	308	58	1228	289
259-440	4XT8 (1200 mm)	1247	620	58	1228	600



Ficha técnica

# LUMINÁRIA EMBUTIR VEGA



Vista do produto quando instalado.

Cód.	Especificação	Dimensões (mm)			Nicho (mm)	
		C	L	P	C1	L1
235-220	2XT8 (600 mm)	625	233	58	605	231
235-420	4XT8 (600 mm)	625	620	58	605	600
235-240	2XT8 (1200 mm)	1242	233	58	1222	213



Ficha técnica

# SPOT EMBUTIR BASIC



Vista do produto quando instalado.

Cód.	Especificação	Diâmetro (mm)	Profundidade (mm)	Nicho (mm)
112-001	1 x COMPACTA/LED E-27	115 Ø	110-130	65



Ficha técnica

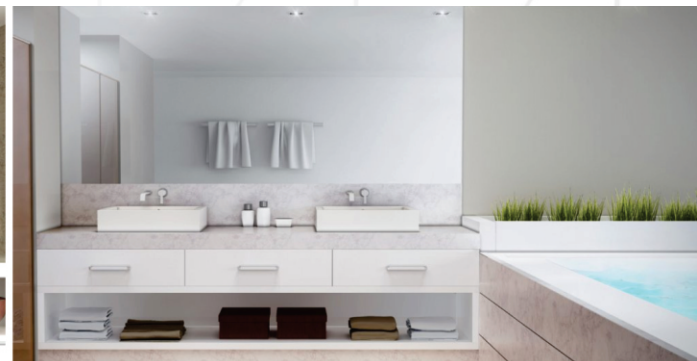
# SPOT EMBUTIR P/ PAR 20



Cód.	Tipo de Lâmpada	Diâmetro (mm)	Profundidade (mm)	Nicho (mm)
203-120	1 x PAR 20 LED E-27	107 Ø	92-120	85 Ø



Ficha técnica



# SPOT EMBUTIR SAFIRA RECUADO



Ficha técnica



Vista do produto quando instalado.

Cód.	Tipo de Lâmpada	Cor	Dimensões (mm)			Nicho (mm)	
			C	L	P	C1	L1
291-120BB	1 x PAR 20 LED - E-27	BRANCO C/ FUNDO BRANCO	111	111	115	92	92
291-120BP	1 x PAR 20 LED - E-27	BRANCO C/ FUNDO PRETO	111	111	115	92	92
291-120PP	1 x PAR 20 LED - E-27	PRETO C/ FUNDO PRETO	111	111	115	92	92
291-120PB	1 x PAR 20 LED - E-27	PRETO C/ FUNDO BRANCO	111	111	115	92	92

# SPOT EMBUTIR DIAMANTE



Ficha técnica



Vista do produto quando instalado.

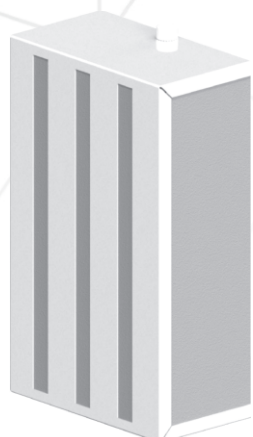
Cód.	Tipo de Lâmpada	Cor	Dimensões (mm)			Nicho (mm)	
			C	L	P	C1	L1
314-120BB	1 x PAR 20 LED - E-27	BRANCO C/ FUNDO BRANCO	111	111	115	92	92
314-120BP	1 x PAR 20 LED - E-27	BRANCO C/ FUNDO PRETO	111	111	115	92	92
314-120PP	1 x PAR 20 LED - E-27	PRETO C/ FUNDO PRETO	111	111	115	92	92
314-120PB	1 x PAR 20 LED - E-27	PRETO C/ FUNDO BRANCO	111	111	115	92	92



# ARANDELA MIRA



297-101



297-102



297-103



297-104

Cód.	Especificação	Dimensões (mm)		
		A	L	P
297-101	1 x COMPACTA/LED E-27	250	150	85
297-102	1 x COMPACTA/LED E-27	250	150	85
297-103	1 x COMPACTA/LED E-27	250	150	85
297-104	1 x COMPACTA/LED E-27	250	150	80

## Cores



Branco



Marrom



Preto



# LUMINÁRIA SOBREPOR ELT



Cód.	Especificação	Dimensões (mm)		
		C	L	P
183-225	2 x COMPACTA/LED E-27	280	280	100



Ficha técnica

# LUMINÁRIA SOBREPOR DHARA



Cód.	Especificação	Dimensões (mm)		
		C	L	P
181-225V	2 x COMPACTA/LED E-27	280	280	100



Ficha técnica



# LUMINÁRIA SOBREPOR GAMMA



Para 01 lâmpada



Para 02 lâmpadas

Cód.	Especificação	Dimensões (mm)		
		C	L	P
313-120	1XT8 (600 mm)	630	45	65
313-220	2XT8 (600 mm)	630	86	65
313-140	1XT8 (1200 mm)	1240	45	65
313-240	2XT8 (1200 mm)	1240	86	65

## Cores



Branco  
microtexturizado



Marrom  
microtexturizado



Preto  
fosco liso



Ficha técnica

# LUMINÁRIA SOBREPOR ELX



Ficha técnica

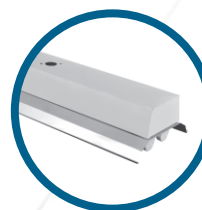


Cód.	Especificação	Dimensões (mm)		
		C	L	P
126-120	1XT8 (600 mm)	625	160	50
126-220	2XT8 (600 mm)	625	160	50
126-420	4XT8 (600 mm)	625	250	50
126-140	1XT8 (1200 mm)	1245	160	50
126-240	2XT8 (1200 mm)	1245	160	50
126-440	4XT8 (1200 mm)	1245	250	50
126-001	1XT8 (2400 mm)	2437	160	50
126-002	2XT8 (2400 mm)	2437	160	50

# LUMINÁRIA SOBREPOR INDUSTRIAL



Ficha técnica



Furação para gancho de perfilado

Cód.	Especificação	Dimensões (mm)		
		C	L	P
115-240	2XT8 (1200 mm)	1240	150	90
115-002	2XT8 (2400 mm)	2410	150	90

## LUMINÁRIA SOBREPOR SMALL REFLETORA



Cód.	Especificação	Dimensões (mm)		
		C	L	P
316-220	2XT8 (600 mm)	625	172	50
316-420	4XT8 (600 mm)	625	300	50
316-240	2XT8 (1200 mm)	1236	172	50
316-440	4XT8 (1200 mm)	1236	300	50



[Ficha técnica](#)

## LUMINÁRIA SOBREPOR SMALL ALETADA



Cód.	Especificação	Dimensões (mm)		
		C	L	P
318-220	2XT8 (600 mm)	625	172	50
318-420	4XT8 (600 mm)	625	300	50
318-240	2XT8 (1200 mm)	1236	172	50
318-440	4XT8 (1200 mm)	1236	300	50



[Ficha técnica](#)

## LUMINÁRIA SOBREPOR LFM



Cód.	Especificação	Dimensões (mm)		
		C	L	P
225-420	4XT8 (600 mm)	645	690	58



Ficha técnica

## LUMINÁRIA SOBREPOR VEGA



Cód.	Especificação	Dimensões (mm)		
		C	L	P
312-420	4XT8 (600 mm)	625	620	58



Ficha técnica

# CONHEÇA OS NOSSOS SERVIÇOS



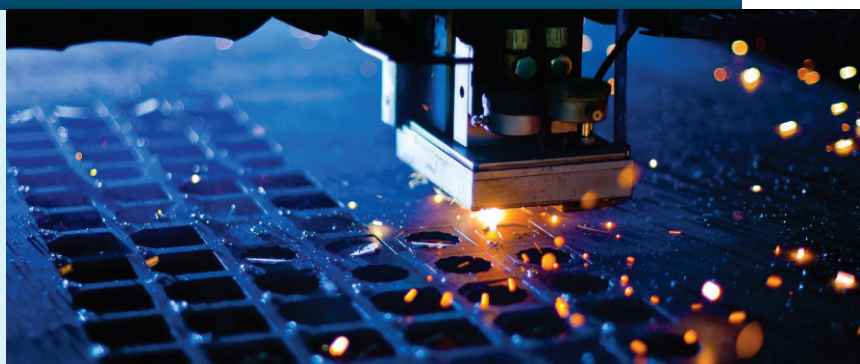
## Pintura eletrostática epóxi pó

- Perfeito acabamento
- Durabilidade
- Diversidade de cores
- Aplicação em diversos materiais metálicos, tais como: aço, alumínio e etc.



## Usinagem e fabricação de peças e moldes

- Maquinário moderno
- Desenvolvimento de projetos industriais





## Projetos especiais

Temos know-how e um parque industrial com maquinário de alta tecnologia para desenvolver matrizes, moldes, luminárias, quadros e outros produtos sob encomenda. Consulte-nos!






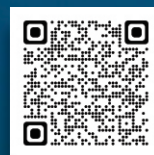
**Ellux**  
QUALIDADE GARANTIDA

  (32) 3222-1373

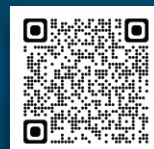
 [ellux.com.br](http://ellux.com.br)

 [ellux@ellux.com.br](mailto:ellux@ellux.com.br)

 Rua Martins Barbosa, 1051, Galpão 2  
Benfica • Juiz de Fora/MG • CEP: 36090-300



Curta nossa página  
no Facebook



Siga-nos no  
Instagram